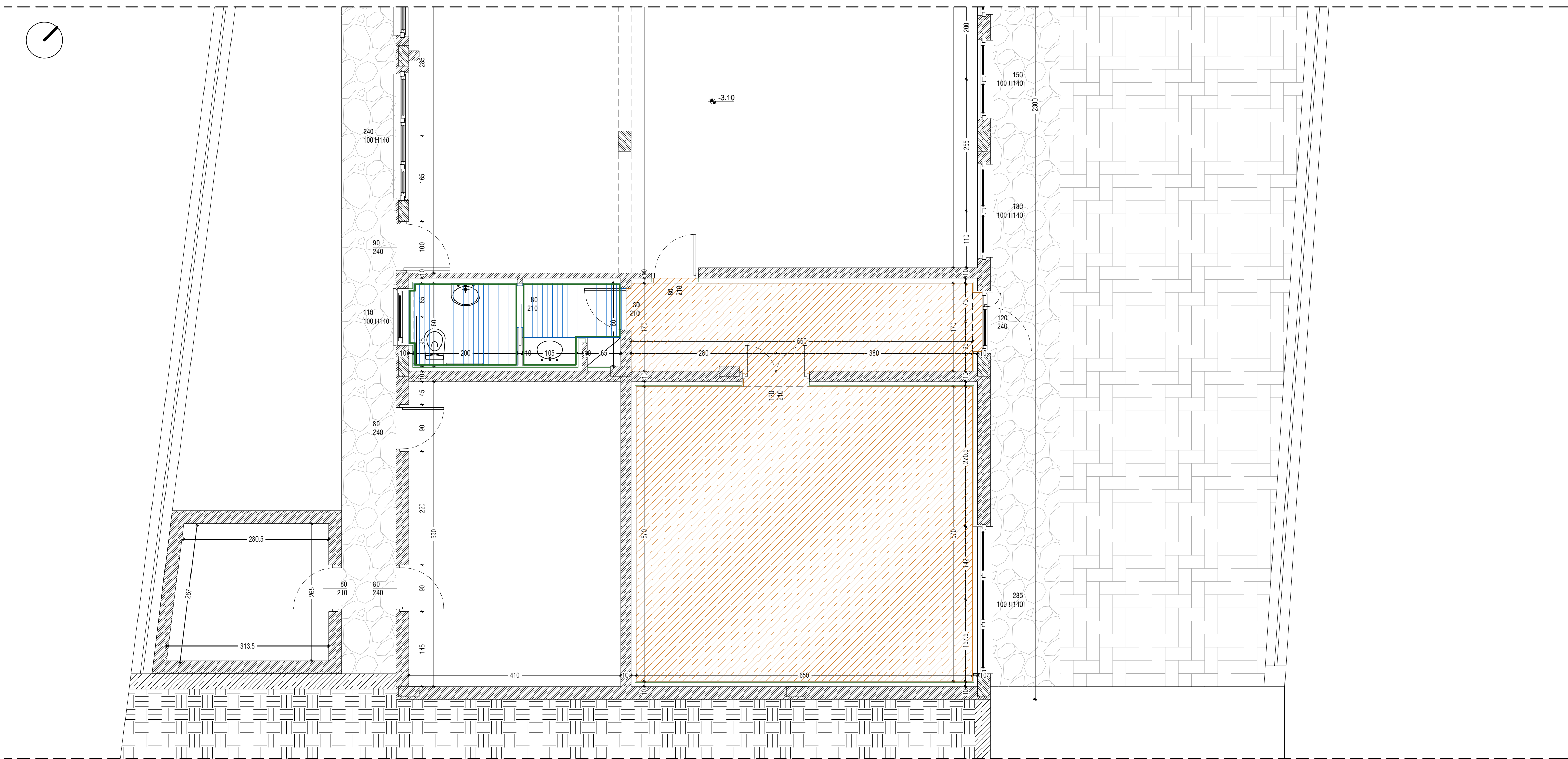


PIANTA PIANO PRIMO - scala 1:50



PIANTA PIANO TERRA - scala 1:50

LEGENDA

Pavimentazioni esterne

- PAV.E 01 - Pavimentazione in blocchi di c/c prefabbricati - Spessore 7-8 cm
- PAV.E 02 - Pavimentazione esistente in pietra con posa ad "opus incertum"
- Aree verdi

Pavimentazioni interne

- PAV.I 01 - Pavimentazione vinilica tipo TARKETT Excellence (o equivalente) COLORE 1 - Spessore 0.3 cm
- PAV.I 02 - Pavimentazione vinilica tipo TARKETT Excellence (o equivalente) COLORE 2 - Spessore 0.3 cm
- Pavimentazione esistente

Rivestimenti interni

- R.I. - Rivestimento interno colonne sala polivalente tipo vinilico TARKETT Excellence (o equivalente) - Spessore 0.3 cm
- R.I. - Rivestimento interno bagni tipo vinilico TARKETT Excellence (o equivalente) - Spessore 0.3 cm

PAV.E = Pavimentazione esterna; PAV.I = Pavimentazione interna; R.I. = Rivestimento interno

Pavimentazione interna generale prevista nei diversi ambienti

- PAV.I 01 - Pavimentazione vinilica tipo TARKETT Excellence (o equivalente) COLORE 1 - Spessore 0.3 cm
Heterogeneous Vinyl Excellence tipo CARPET White Grey
- R.I. - Rivestimento interno colonne sala polivalente tipo vinilico TARKETT Excellence (o equivalente) - Spessore 0.3 cm
Heterogeneous Vinyl Excellence tipo UNI Dark Beige

Pavimentazione interna e rivestimenti previsti negli ambienti bagno e anti-bagno

- PAV.I 01 - Pavimentazione vinilica tipo TARKETT Excellence (o equivalente) COLORE 2 - Spessore 0.3 cm
Heterogeneous Vinyl Excellence tipo CARPET Intense Jeans
- R.I. - Rivestimento interno bagni tipo vinilico TARKETT Excellence (o equivalente) - Spessore 0.3 cm
Heterogeneous Vinyl Excellence tipo UNI Intense Jeans e tipo TISSAGE Soft Light Blue

PAV.I 01

- 1 Pavimentazione vinilica incollata
Spessore 0.3 cm
- 2 Pacchetto solaio esistente

PAV.E 01

- 1 Pavimentazione in blocchi di c/c prefabbricati
Spessore 7-8 cm
- 2 Fondazione per pavimentazione in misto granulare stabilizzato - Spessore 15 cm
- 3 Terreno esistente
Spessore variabile

DETTAGLIO ABACO PAVIMENTAZIONE INTERNA ED ESTERNA DI PROGETTO - scala 1:10



COMUNE DI MADONNA DEL SASSO
Provincia del Verbano Cusio Ossola



RECUPERO FUNZIONALE EX SCUOLA DI ARTO'
PER LA REALIZZAZIONE DI UN CENTRO SERVIZI E
INFRASTRUTTURE SOCIALI PER LA COMUNITA'

PROGETTO DEFINITIVO - ESECUTIVO
PROGETTO ARCHITETTONICO

STATO DI PROGETTO

ABACO PAVIMENTI E RIVESTIMENTI

CONSULENZA IMPIANTI

P.I. Maurizio Tori
Corso del Popolo, 16
28040 OMOGROSSOLA (VB)
Tel. +39 0324 246013
matori@tin.it

PROGETTAZIONE

BIANCHETTIARCHITETTURA S.A.
Fabrizio Bianchetti architetto
Gabriele Medda architetto
via E. De Amicis, 30
28067 OMEGNA (VB)
tel. +39 0323 61842
info@bianchettiarchitettura.com
www.bianchettiarchitettura.com



DATA
MAGGIO 2022

AGG. N.
01
DEL
MARZO 2023

SCALA
1:50 - 1:10
progetto 696.22

N. ELABORATO
DE-ARC.10

RESPONSABILE
F.B.

CONTROLLO
F.B.

ELABORAZIONE
E.B.