



COMUNE DI MADONNA DEL SASSO

Provincia di Verbania



**Finanziato
dall'Unione europea**

NextGenerationEU

COMMITTENTE:

Comune di Madonna del Sasso
Piazza I° Maggio
28894 Madonna del Sasso (VB)

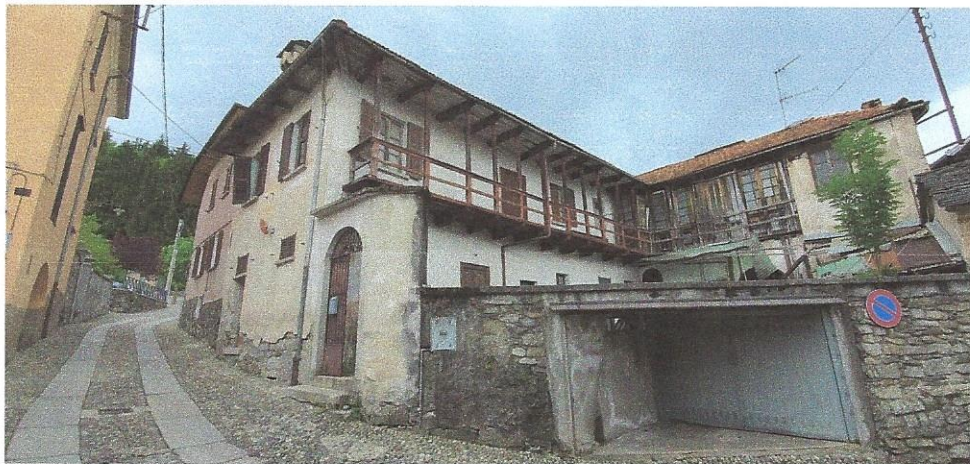
PROGETTO ESECUTIVO

EFFICIENTAMENTO ENERGETICO E RISTRUTTURAZIONE EDILIZIA EX CASA PARROCCHIALE FRAZ ARTO'

LOTTO 02

Ex Casa Parrocchiale Via Leonida Ferrari F.3 mappale 470 sub 1
fraz. Arto'

Comune di Madonna del Sasso (VB)



Elab. N. 14

COMPUTO ONERI DELLA SICUREZZA

Novara, maggio 2023

Il Progettista:
ING. GIOVANNI ESCURIALE

Num.Ord. TARIFFA	DESIGNAZIONE DEI LAVORI	DIMENSIONI				Quantità	IMPORTI	
		par.ug.	lung.	larg.	H/peso		unitario	TOTALE
	RIPORTO							
	LAVORI A CORPO							
	ONERI DI CANTIERE (SpCat 1)							
1 28.A15.A05.0 05 16/01/2020	IMPIANTO DI TERRA per CANTIERE PICCOLO (6 kW) - apparecchi utilizzatori ipotizzati: betoniera, sega circolare, puliscitavole, piegaferri, macchina per intonaco premiscelato e apparecchi portatili, costituito da conduttore di terra in rame isolato direttamente interrato da 16 mm ² e n. 1 picchetti di acciaio zincato da 1,50 m. temporaneo per la durata del cantiere SpCat 1 - ONERI DI CANTIERE					1,00		
	SOMMANO cad					1,00	151,55	151,55
2 28.A05.D25.0 05 08/05/2023	BAGNO CHIMICO PORTATILE per cantieri edili, in materiale plastico, con superfici interne ed esterne facilmente lavabili, con funzionamento non elettrico, dotato di un WC alla turca ed un lavabo, completo di serbatoio di raccolta delle acque nere della capacità di almeno 200 l, di serbatoio di accumulo dell'acqua per il lavabo e per lo scarico della capacità di almeno 50 l, e di connessioni idrauliche acque chiare e scure. Dimensioni orientative 120 x 120 x 240 cm. Il WC dovrà avere una copertura costituita da materiale che permetta una corretta illuminazione interna, senza dover predisporre un impianto elettrico. Compreso trasporto, montaggio, smontaggio, preparazione della base e manutenzione espostamento durante le lavorazioni. nolo primo							
	A RIPORTARE							151,55

Num.Ord. TARIFFA	DESIGNAZIONE DEI LAVORI	DIMENSIONI				Quantità	IMPORTI	
		par.ug.	lung.	larg.	H/peso		unitario	TOTALE
	RIPORTO							151,55
3 28.A05.D25.0 10 08/05/2023	<p> mese o frazione di mese SpCat 1 - ONERI DI CANTIERE </p>					1,00		
	SOMMANO cad					1,00	179,11	179,11
	BAGNO CHIMICO PORTATILE							
	<p> per cantieri edili, in materiale plastico, con superfici interne ed esterne facilmente lavabili, con funzionamento non elettrico, dotato di un WC alla turca ed un lavabo, completo di serbatoio di raccolta delle acque nere della capacità di almeno 200 l, di serbatoio di accumulo dell'acqua per il lavabo e per lo scarico della capacità di almeno 50 l, e di connessioni idrauliche acque chiare e scure. Dimensioni orientative 120 x 120 x 240 cm. Il WC dovrà avere una copertura costituita da materiale che permetta una corretta illuminazione interna, senza dover predisporre un impianto elettrico. Compreso trasporto, montaggio, smontaggio, preparazione della base e manutenzione espostamento durante le lavorazioni. nolo per ogni mese o frazione di mese successivo al primo SpCat 1 - ONERI DI CANTIERE </p>					2,00		
	SOMMANO cad					2,00	123,14	246,28
4 28.A05.A10.0 05 08/05/2023	<p> TRABATTELLO completo e omologato, su ruote, prefabbricato, di dimensioni 1,00x2,00 m, senza ancoraggi: altezza fino a 6,00 m: trasporto, montaggio, smontaggio e nolo fino a 1 mese o frazione di mese SpCat 1 - ONERI DI CANTIERE </p>					2,00		
	A RIPORTARE					2,00		576,94

Num.Ord. TARIFFA	DESIGNAZIONE DEI LAVORI	DIMENSIONI				Quantità	IMPORTI	
		par.ug.	lung.	larg.	H/peso		unitario	TOTALE
	RIPORTO					2,00		576,94
	SOMMANO cad					2,00	167,16	334,32
5 28.A05.A10.0 10 08/05/2023	TRABATTELLO completo e omologato, su ruote, prefabbricato, di dimensioni 1,00x2,00 m, senza ancoraggi: solo nolo per ogni mese successivo SpCat 1 - ONERI DI CANTIERE (par.ug.=2,00*2)	4,00				4,00		
	SOMMANO cad					4,00	18,37	73,48
6 28.A05.A15.0 05 31/07/2021	PONTE SU CAVALLETTI conforme alle disposizioni del D.Lgs. 81/2008 e s.m.i. Misura da effettuarsi per ogni m² di piano di lavoro. Costo primo mese SpCat 1 - ONERI DI CANTIERE	1,00	2,00	1,000		2,00		
	SOMMANO m²					2,00	9,65	19,30
7 28.A05.A15.0 10 31/07/2021	PONTE SU CAVALLETTI conforme alle disposizioni del D.Lgs. 81/2008 e s.m.i. Misura da effettuarsi per ogni m² di piano di lavoro. Costo per ogni mese o frazione di mese successivo al primo SpCat 1 - ONERI DI CANTIERE	2,00	2,00	1,000		4,00		
	SOMMANO m²					4,00	1,84	7,36
8 28.A20.A05.0 15 26/07/2017	CARTELLONISTICA di segnalazione conforme alla normativa vigente, di qualsiasi genere, per prevenzione incendi ed infortuni. Posa e nolo per una durata massima di 2 anni. di dimensione grande (fino a 70x70 cm) SpCat 1 - ONERI DI CANTIERE					2,00		
	A RIPORTARE					2,00		1'011,40

Num.Ord. TARIFFA	DESIGNAZIONE DEI LAVORI	DIMENSIONI				Quantità	IMPORTI	
		par.ug.	lung.	larg.	H/peso		unitario	TOTALE
	RIPORTO					2,00		1'011,40
	SOMMANO cad					2,00	13,32	26,64
9 28.A05.E25.0 05 17/02/2020	NASTRO SEGNALETICO per delimitazione di zone di lavoro, percorsi obbligati, aree inaccessibili, cigli di scavi, ecc, di colore bianco/rosso, fornito e posto in opera. Sono compresi: l'uso per la durata delle fasi che prevedono l'impiego del nastro; la fornitura degli spezzoni di ferro dell'altezza di 120 cm di cui almeno cm 20 da infiggere nel terreno, a cui ancorare il nastro; la manutenzione per tutto il periodo di durata della fase di riferimento, sostituendo o riparando le parti non più idonee; l'accatastamento e l'allontanamento a fine fase di lavoro. E' inoltre compreso quanto altro occorre per l'utilizzo temporaneo del nastro segnaletico. misurato a metro lineare posto in opera SpCat 1 - ONERI DI CANTIERE		180,00			180,00		
	SOMMANO m					180,00	0,36	64,80
10 Economie 3 16/01/2020	Riunioni di coordinamento, convocate dal Coordinatore della Sicurezza, per particolari esigenze quali, ad esempio:illustrazione del P.S.C. con verifica congiunta del P.O.S.:illustrazione del P.S.C. con verifica congiunta del P.O.S.:illustrazione di particolari procedure o fasi di lavoro;verifica del cronoprogramma; consegna di materiale informativo ai lavoratori; criticità connesse ai rapporti tra impresa affidataria ed altri soggetti (sub-appaltatori, sub fornitori, lavoratori autonomi, fornitori) ;approfondimenti di particolari e delicate lavorazioni,							
	A RIPORTARE							1'102,84

Num.Ord. TARIFFA	DESIGNAZIONE DEI LAVORI	DIMENSIONI				Quantità	IMPORTI	
		par.ug.	lung.	larg.	H/peso		unitario	TOTALE
	R I P O R T O							1'102,84
	che non rientrano nell'ordinarietà.Sono compresi:l'uso del prefabbricato o del locale individuato all'interno del cantiere idoneamente attrezzato per la riunione. SpCat 1 - ONERI DI CANTIERE Riunione con Direttore di cantiere					1,00		
	SOMMANO h					1,00	97,16	97,16
	Parziale LAVORI A CORPO euro							1'200,00
	TOTALE euro							1'200,00
	A R I P O R T A R E							

[illegible]