

Foto n.1: Vista aerea



Foto n.2: Vista interno corte



Foto n.3: Ballatoio in legno



Foto n.4: Ingresso



Foto n.5: Corte interna



Foto n.6: Vista da Via L. Ferrari



Foto n.7: Ingresso Autorimessa



Foto n.8: Vista ingresso Vicolo

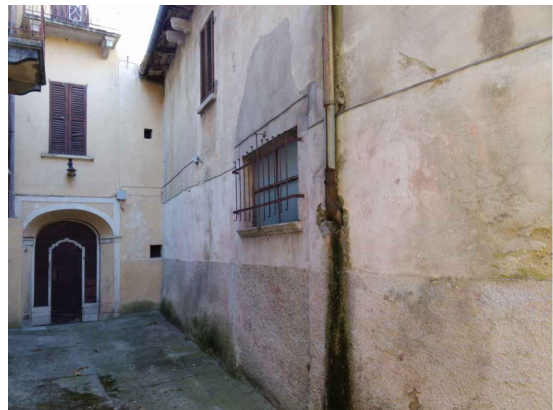


Foto n.9: Vista proprietà dal Vicolo adiacente

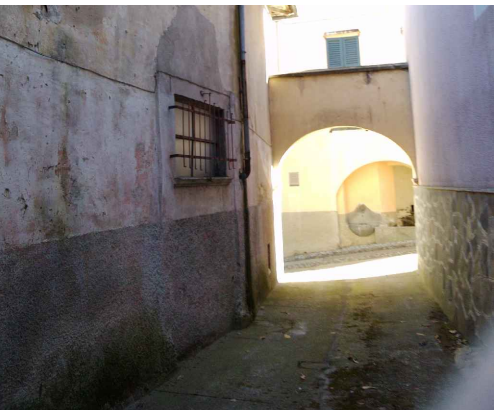


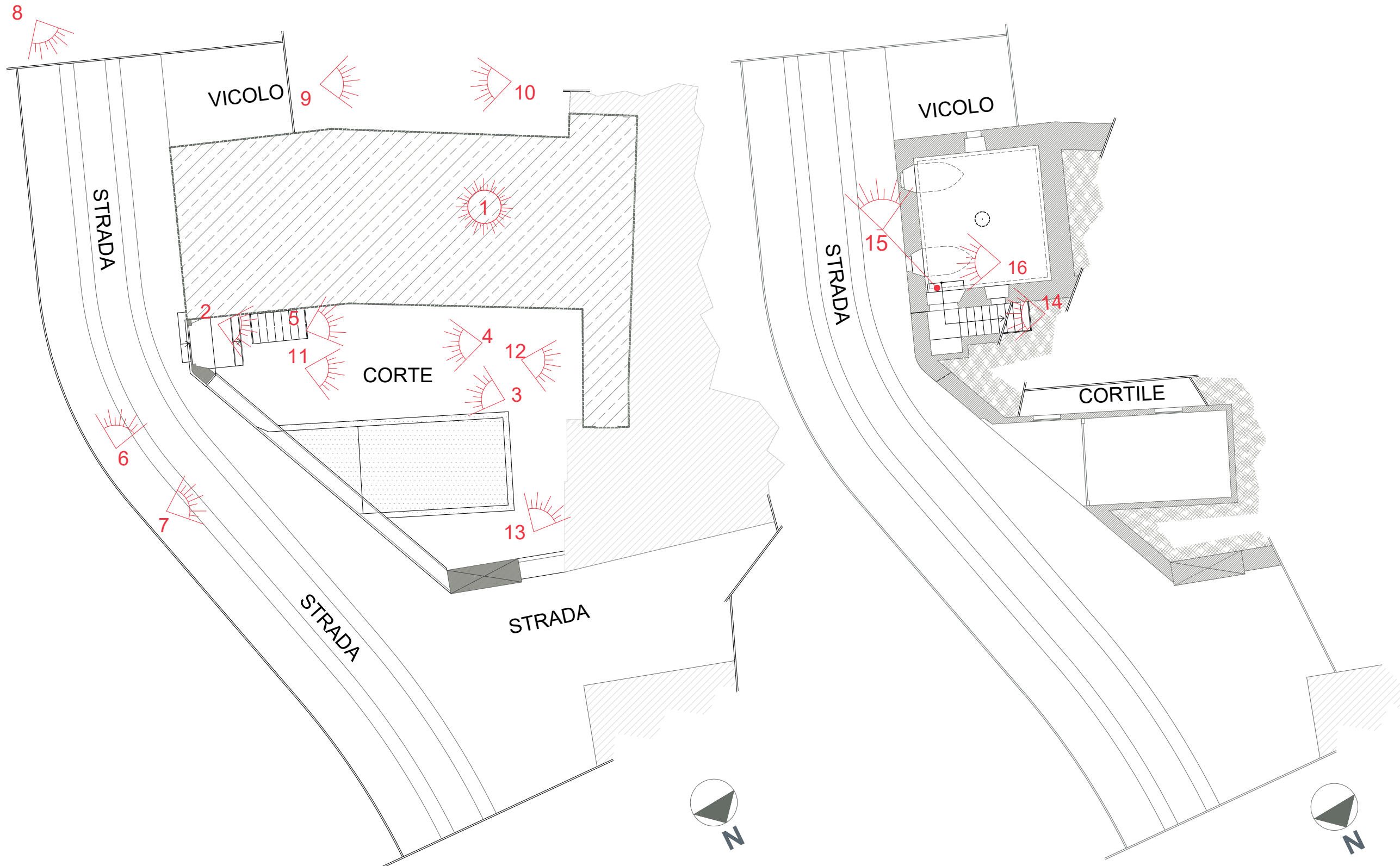
Foto n.10: Vista da Vicolo adiacente



Foto n.11: Corte interna autorimessa



Foto n.12: Lavatoio dei primi del '900



PLANIMETRIA GENERALE CON INDICAZIONE RIPRESE FOTOGRAFICHE



Foto n.13: Corte interna



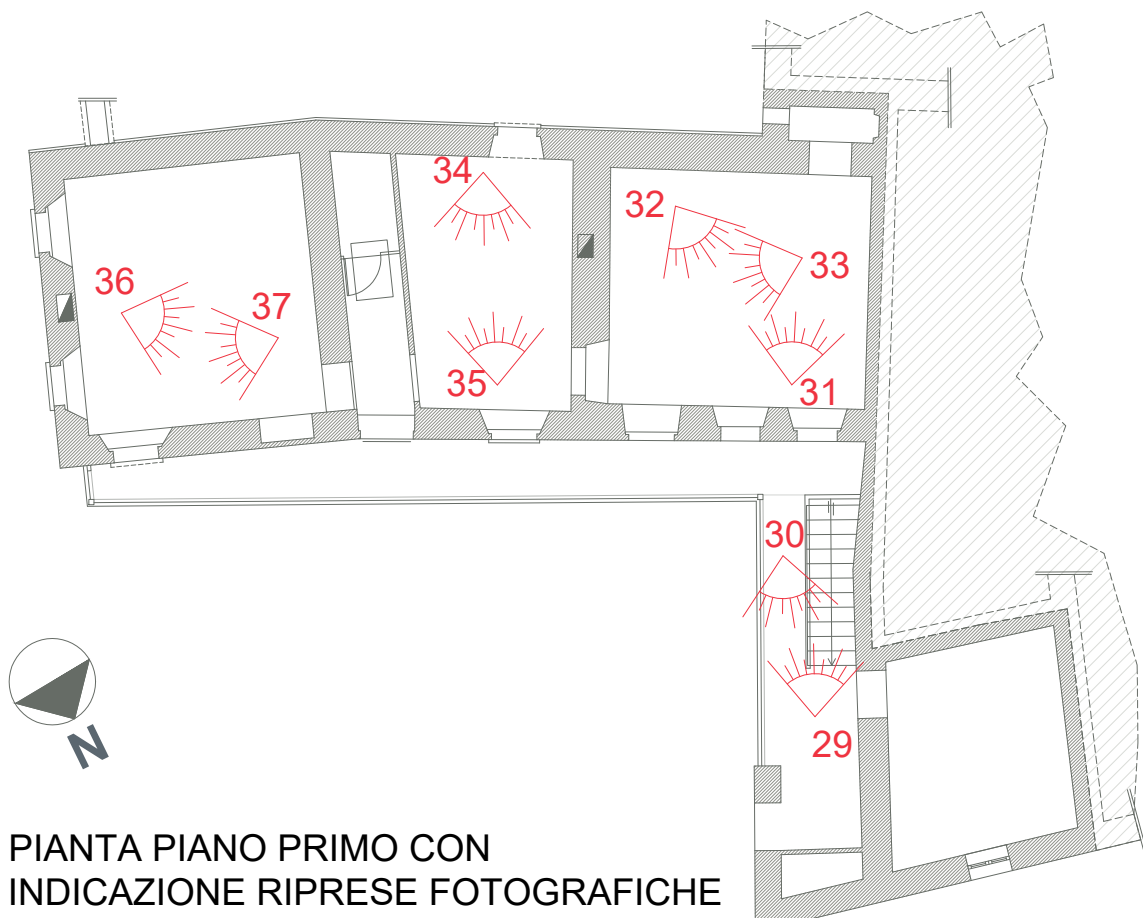
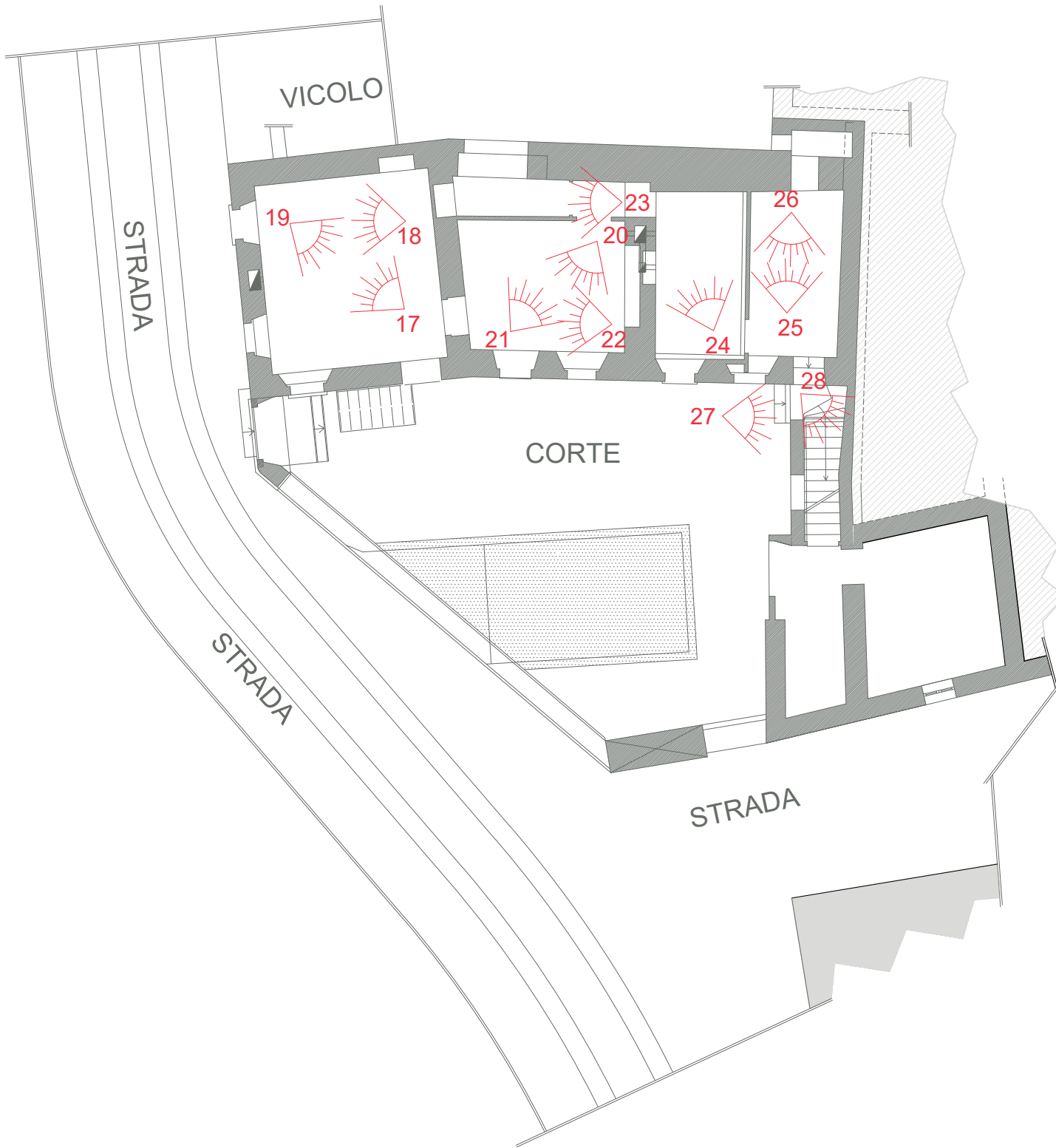
Foto n.14: Ingresso Cantina



Foto n.15: Cantina



Foto n.16: Cantina



PIANTA PIANO PRIMO CON INDICAZIONE RIPRESE FOTOGRAFICHE

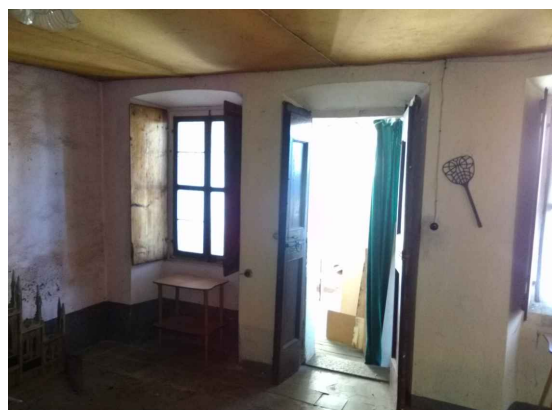


Foto n.32: Camera Piano Primo

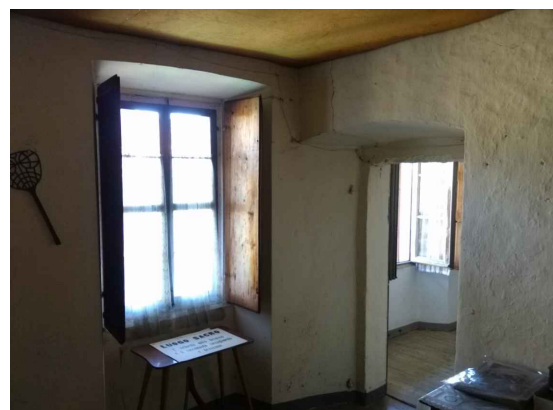


Foto n.33: Camera Piano Primo

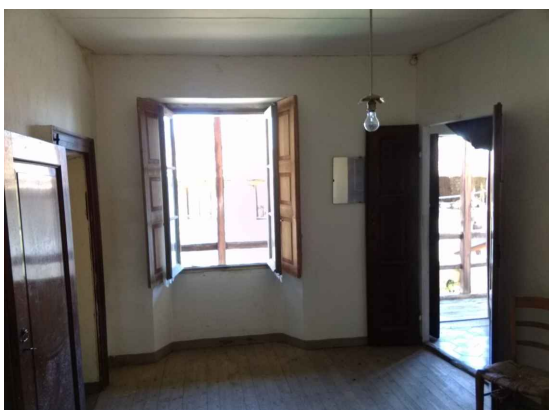


Foto n.34: Camera Piano Primo

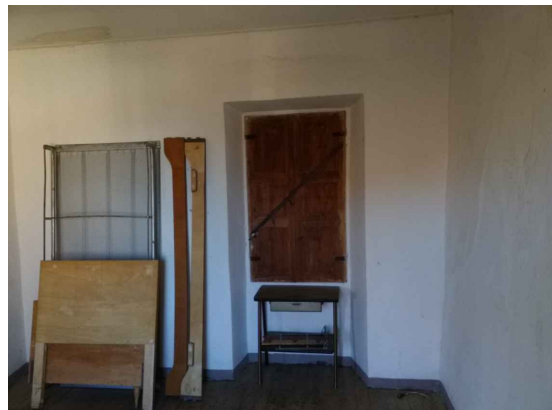


Foto n.35: Camera Piano Primo

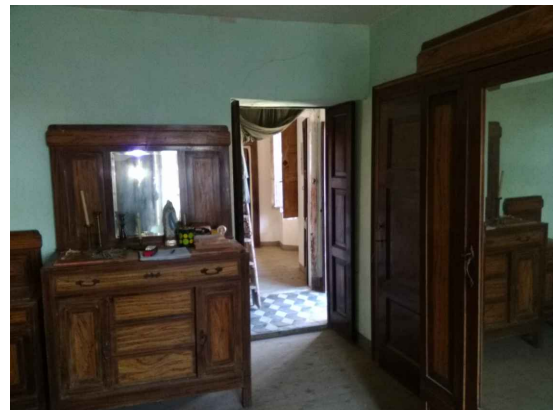


Foto n.36: Camera Piano Primo

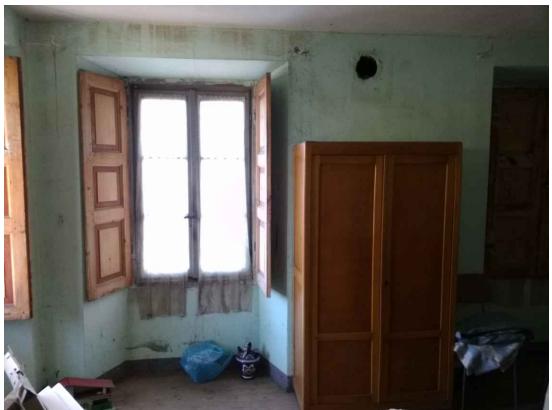


Foto n.37: Camera Piano Primo

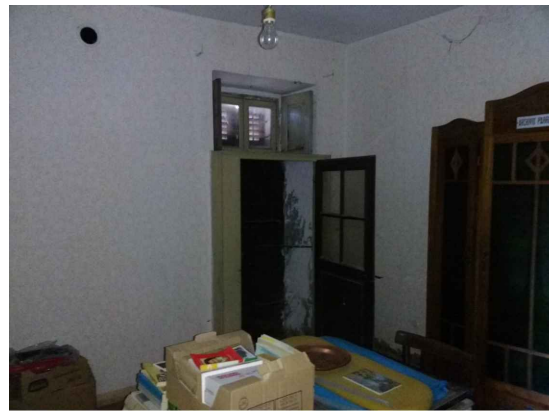


Foto n.17: Soggiorno



Foto n.18: Soggiorno



Foto n.19: Soggiorno

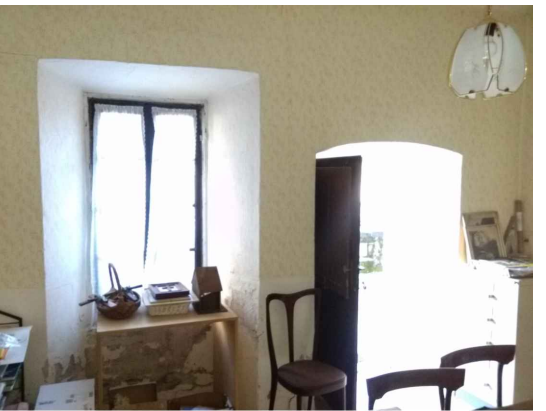


Foto n.20: Pranzo

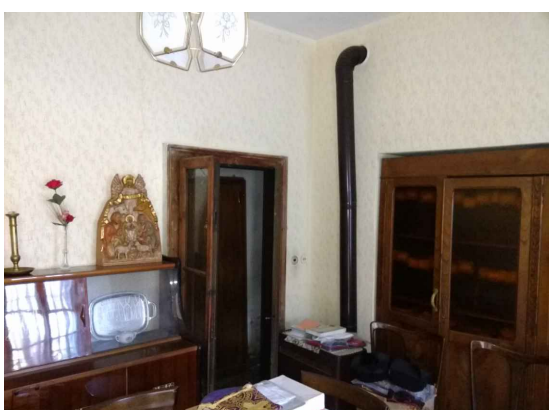


Foto n.21: Pranzo

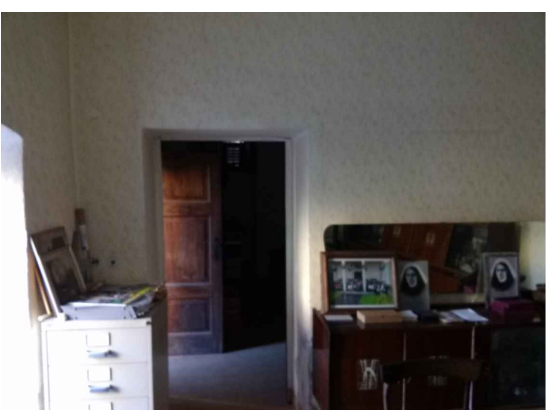


Foto n.22: Pranzo

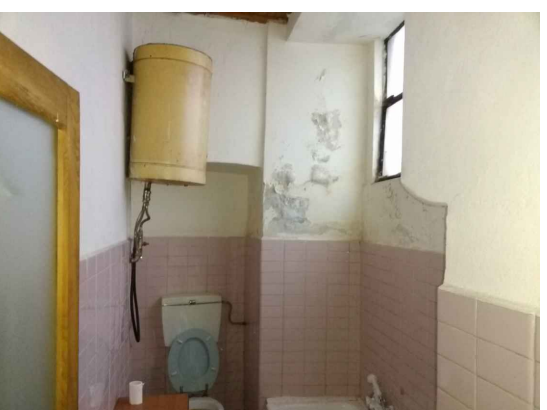


Foto n.23: Bagno



Foto n.24: Cucina



Foto n.25: Dispensa



Foto n.26: Dispensa Vista Scala



Foto n.27: Scala

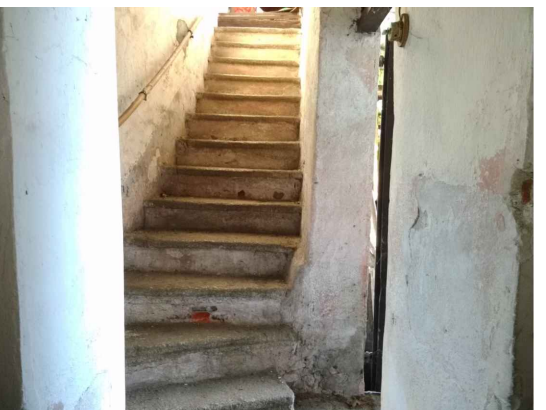


Foto n.28: Scala



Foto n.29: Scala



Foto n.30: Scala



Foto n.31: Camera Piano Primo

 <b>COMUNE DI MADONNA DEL SASSO</b> PROVINCIA DI VERBANIA		 <b>Finanziato dall'Unione europea</b> NextGenerationEU	
COMMITTENTE: COMUNE DI MADONNA DEL SASSO PIAZZA PRIMO MAGGIO 28894 MADONNA DEL SASSO (VB)		PRIMA EMISSIONE: maggio 2023	
<b>STUDIO TECNICO DELTA</b>	NOVARA, VIA GNIFETTI N. 78 - TEL. 0321 627766 FAX 0321 627075	SCALA GRAFICA: VARIE	
	COMMITTENTE: COMUNE DI MADONNA DEL SASSO (VB)	COLLABORATORE: arch. Sara Pastore	
	COMUNE: MADONNA DEL SASSO - fraz ARTO'	PROGETTISTA: ESCURIALE ING. GIOVANNI	
PROGETTO: PROGETTO ESECUTIVO EFFICIENTAMENTO ENERGETICO CON SOSTITUZIONE SERRAMENTI EX CASA PARROCCHIALE fraz. ARTO'			
OGGETTO TAVOLA: STATO DI FATTO RILIEVO FOTOGRAFICO			
AGGIORNAMENTI:			
FILE: -	NOTE:		
		CODICE <b>MDS</b>	TAVOLA N. <b>02</b>