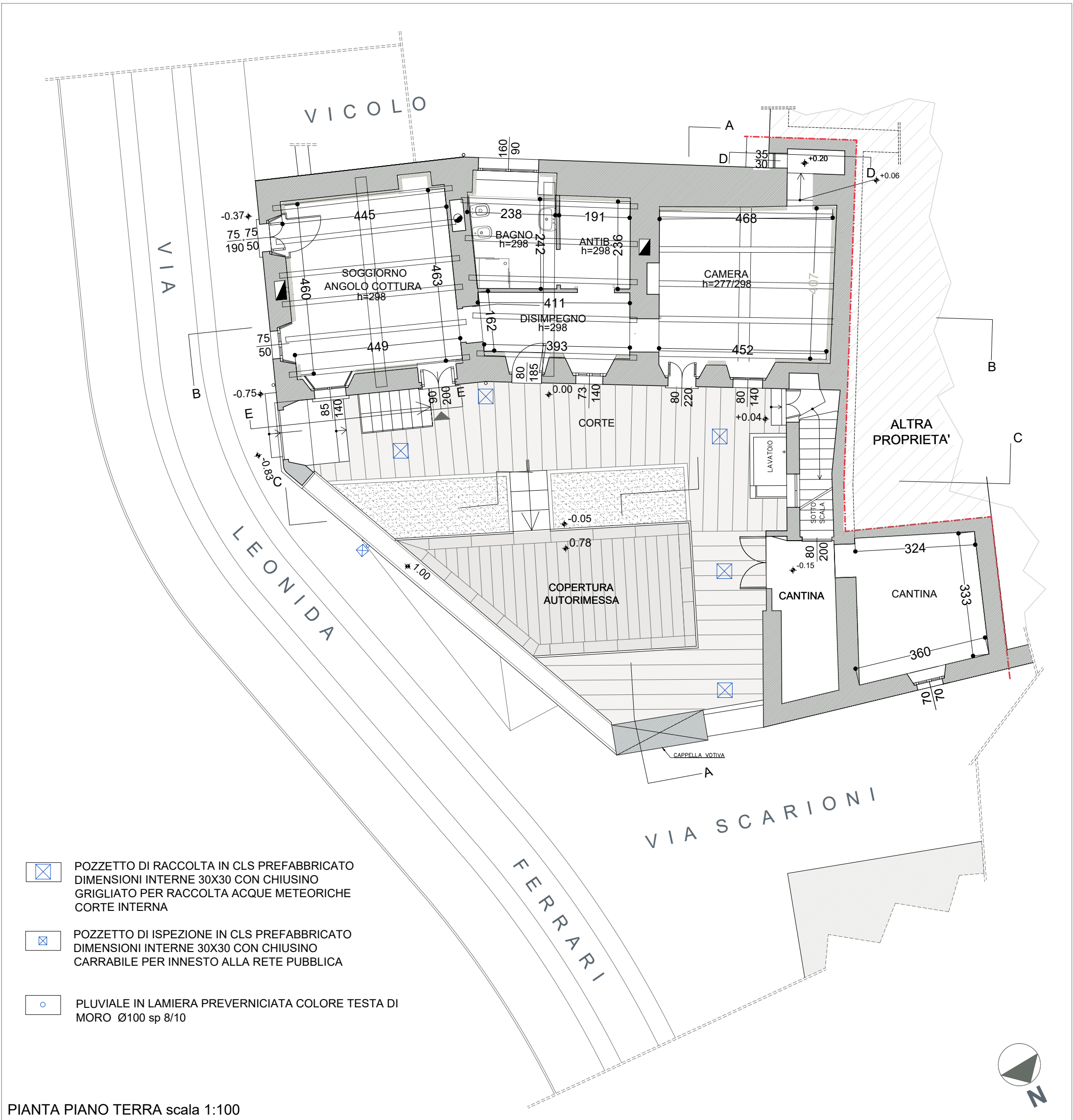
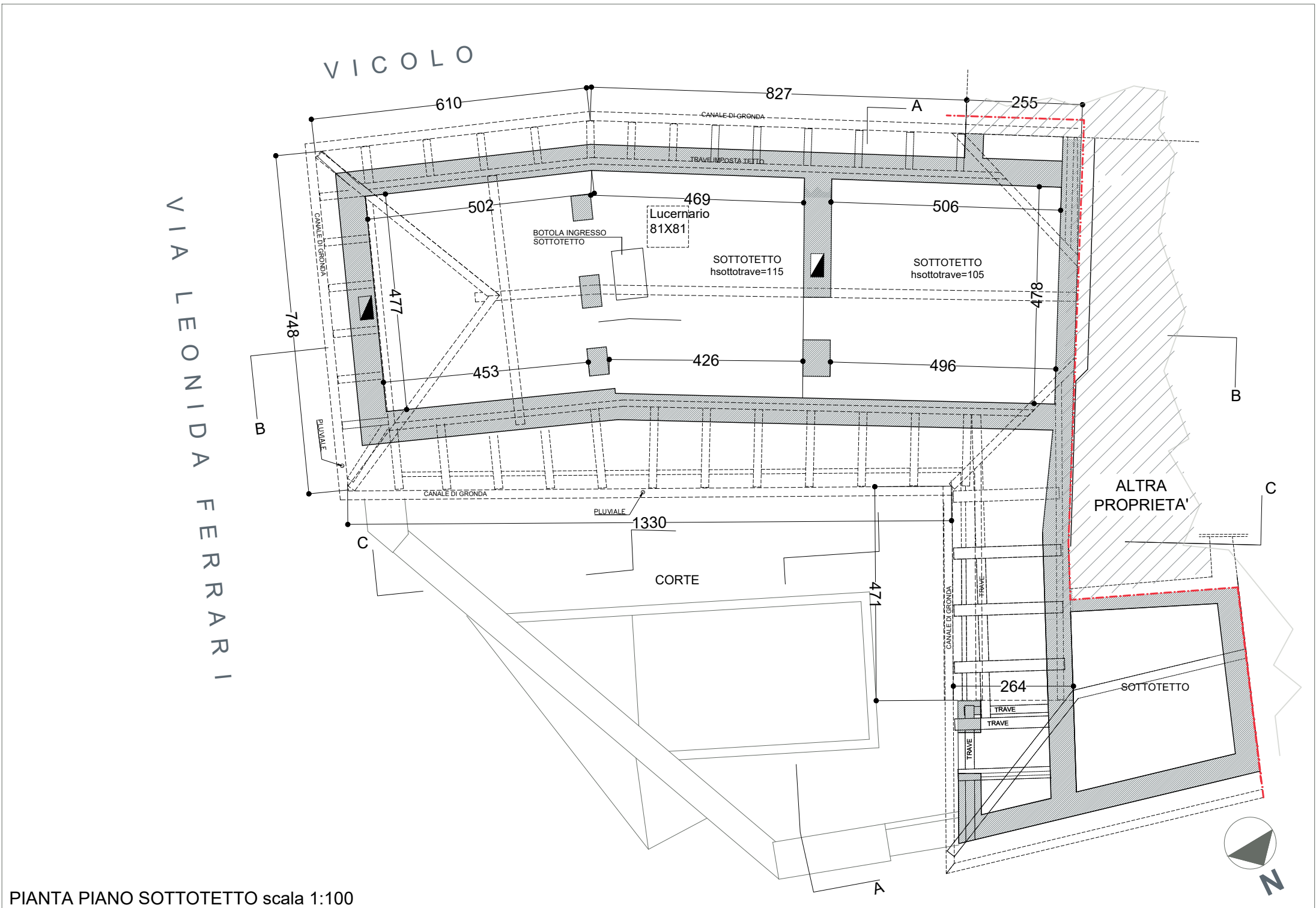
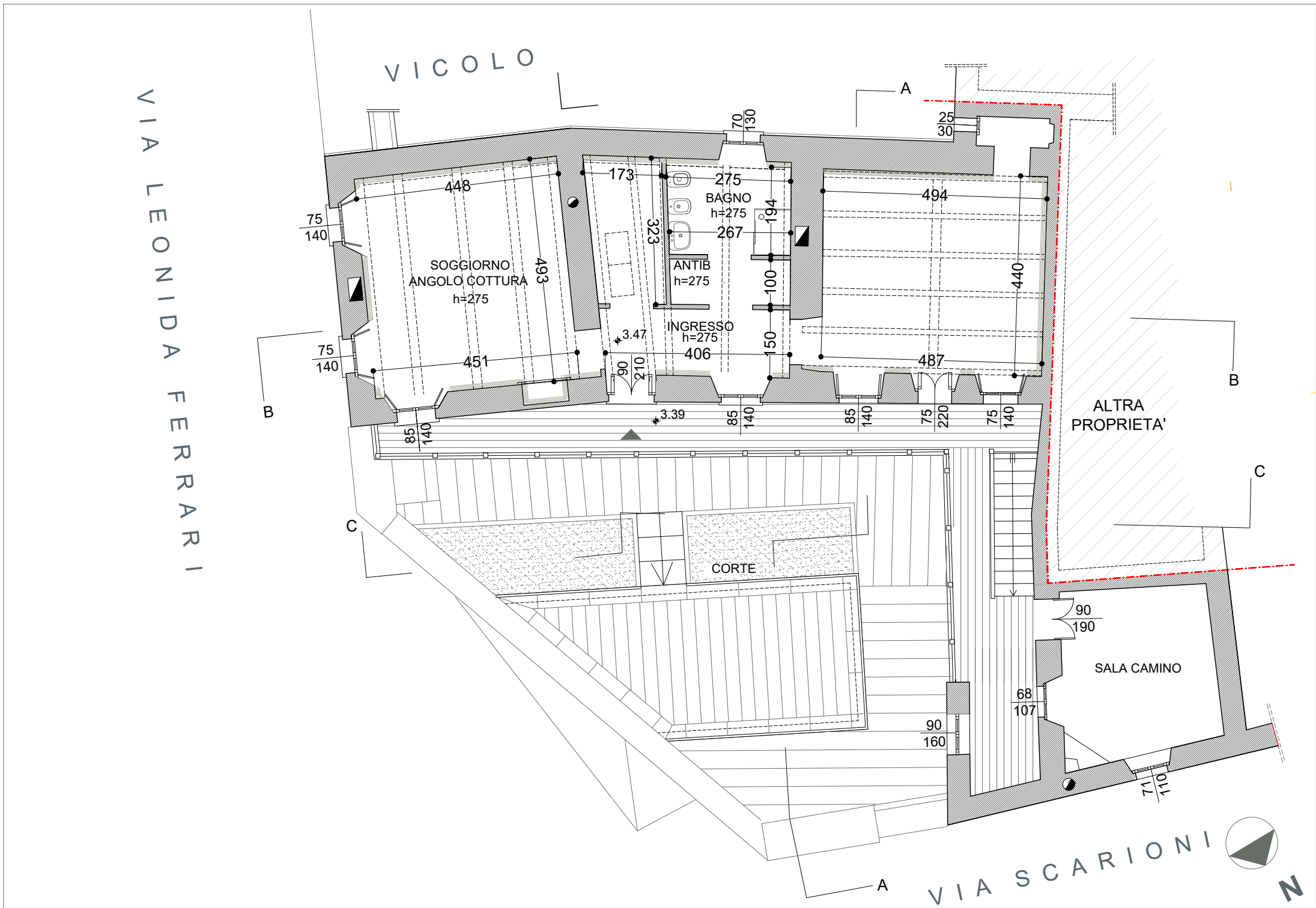


PIANTA PIANO CANTINA scala 1:100



PIANTA PIANO TERRA scala 1:100



PIANTA PIANO SOTTOTETTO scala 1:100

OPERE DI EFFICIENTAMENTO ENERGETICO DA
REALIZZARSI IN ALTRO LOTTO DI INTERVENTI



COMUNE DI MADONNA DEL SASSO
PROVINCIA DI VERBANIA

COMMITTENTE:
COMUNE DI MADONNA DEL SASSO
PIAZZA PRIMO MAGGIO
28894 MADONNA DEL SASSO (VB)



STUDIO
TECNICO
DELTA

NOVARA, VIA GNIFFETTI N. 78 - TEL. 0321 627766 FAX 0321 627075
COMMITTENTE COMUNE DI MADONNA DEL SASSO (VB)
COMUNE MADONNA DEL SASSO - fraz. ARTO'
PROGETTO PROGETTO ESECUTIVO
EFFICIENTAMENTO ENERGETICO CON SOSTITUZIONE
SERRAMENTI EX CASA PARROCCHIALE fraz. ARTO'
OGGETTO TAVOLA STATO DI FATTO
PIANTE

PRIMA EMISSIONE: maggio 2023
SCALA GRAFICA: 1:100
COLLABORATORE: arch. Sara Pastore
PROGETTISTA
ESCURIALE ING. GIOVANNI

AGGIORNAMENTI
FILE: -
NOTE:
CODICE MDS
TAVOLA N. 03