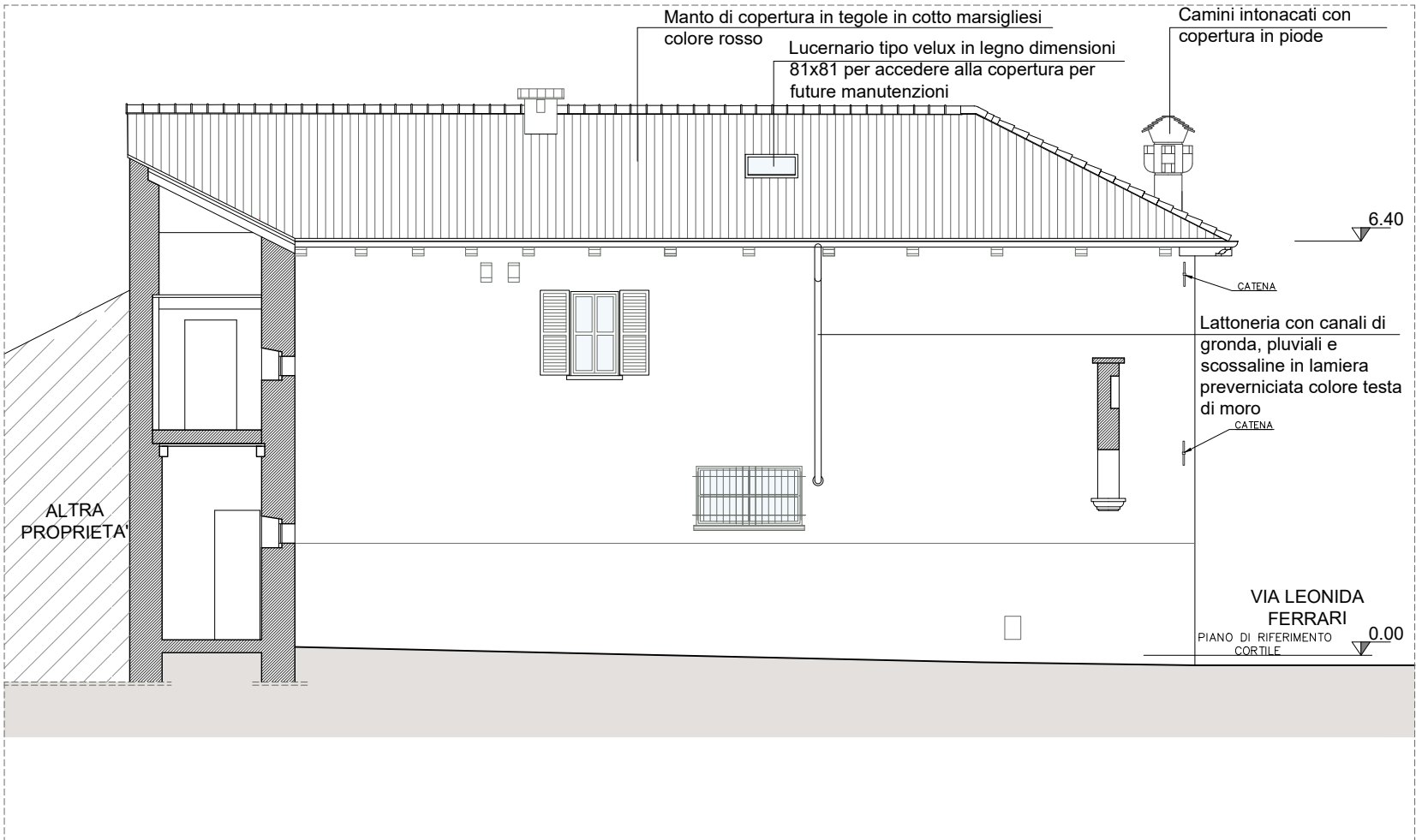


PROSPETTO EST su Via Leonida Ferrari scala 1:100



PROSPETTO NORD su Corte Interna SEZIONE C-C scala 1:100

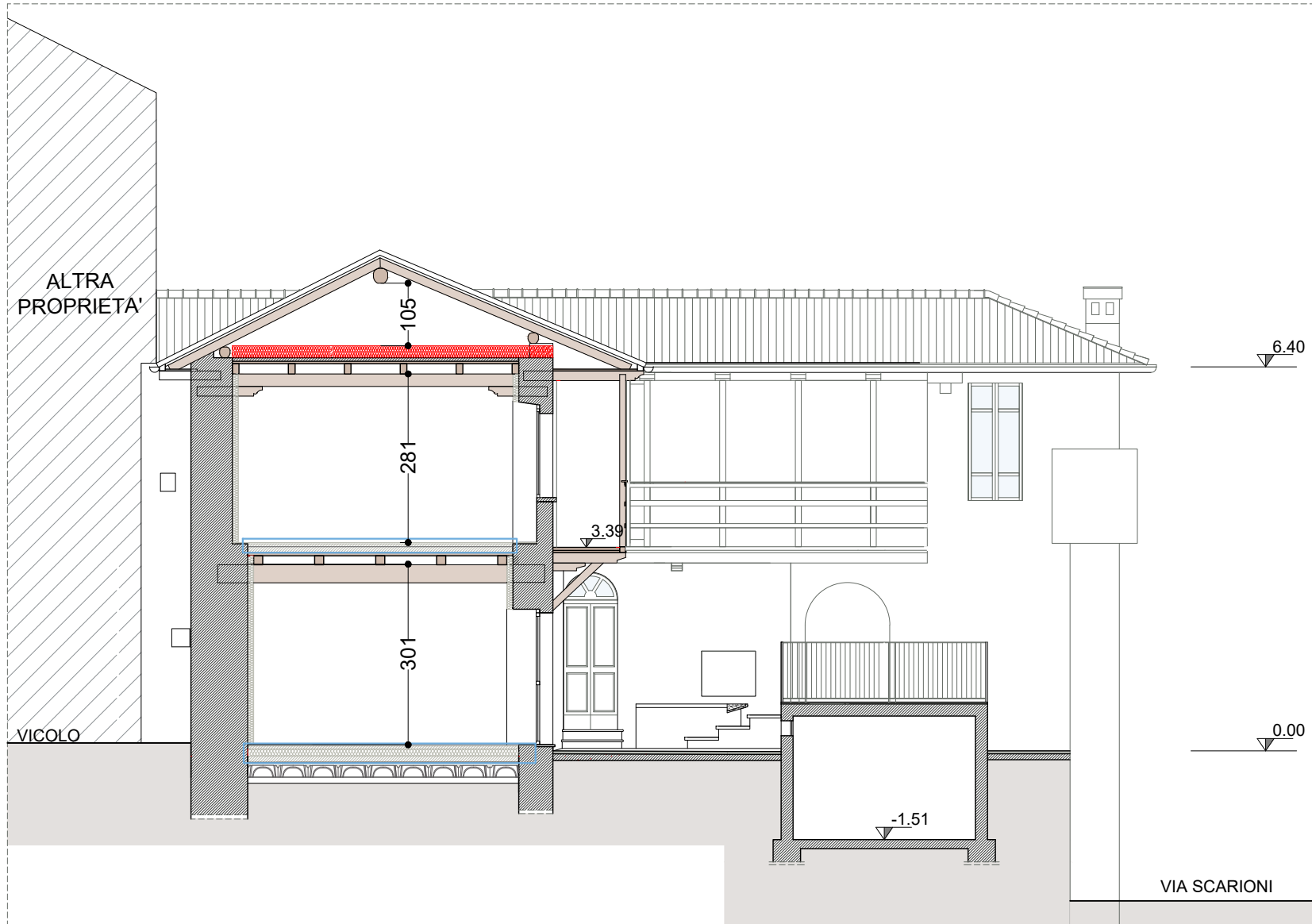
- OPERE DI ISOLAMENTO DA REALIZZARSI IN ALTRO LOTTO DI INTERVENTI
- OPERE DA REALIZZARSI DI ALTRO LOTTO DI INTERVENTI



PROSPETTO SUD su Vicolo - SEZIONE D-D scala 1:100



PROSPETTO NORD su Vicolo Scarione - SEZIONE D-D scala 1:100



SEZIONE A-A scala 1:100



SEZIONE B-B scala 1:100

<div><div></div><div>COMUNE DI MADONNA DEL SASSO PROVINCIA DI VERBANIA</div></div> <div><div>COMMITTENTE: COMUNE DI MADONNA DEL SASSO PIAZZA PRIMO MAGGIO 28894 MADONNA DEL SASSO (VB)</div><div></div></div>			
<div>STUDIO TECNICO DELTA</div>	NOVARA, VIA GNIFETTI N. 78 - TEL 0321 627766 FAX 0321 627075	PRIMA EMISSIONE: maggio 2023	
	COMMITTENTE	COMUNE DI MADONNA DEL SASSO (VB)	SCALA GRAFICA: 1:100
	COMUNE	MADONNA DEL SASSO - fraz. ARTO'	COLLABORATORE: arch. Sara Pastore
	PROGETTO	PROGETTO ESECUTIVO EFFICIENTAMENTO ENERGETICO CON SOSTITUZIONE SERRAMENTI EX CASA PARROCCHIALE fraz. ARTO'	
OGGETTO TAVOLA		STATO DI FATTO PROSPETTI E SEZIONI	
AGGIORNAMENTI			
FILE: -	NOTE:	CODICE MDS	TAVOLA N. 04