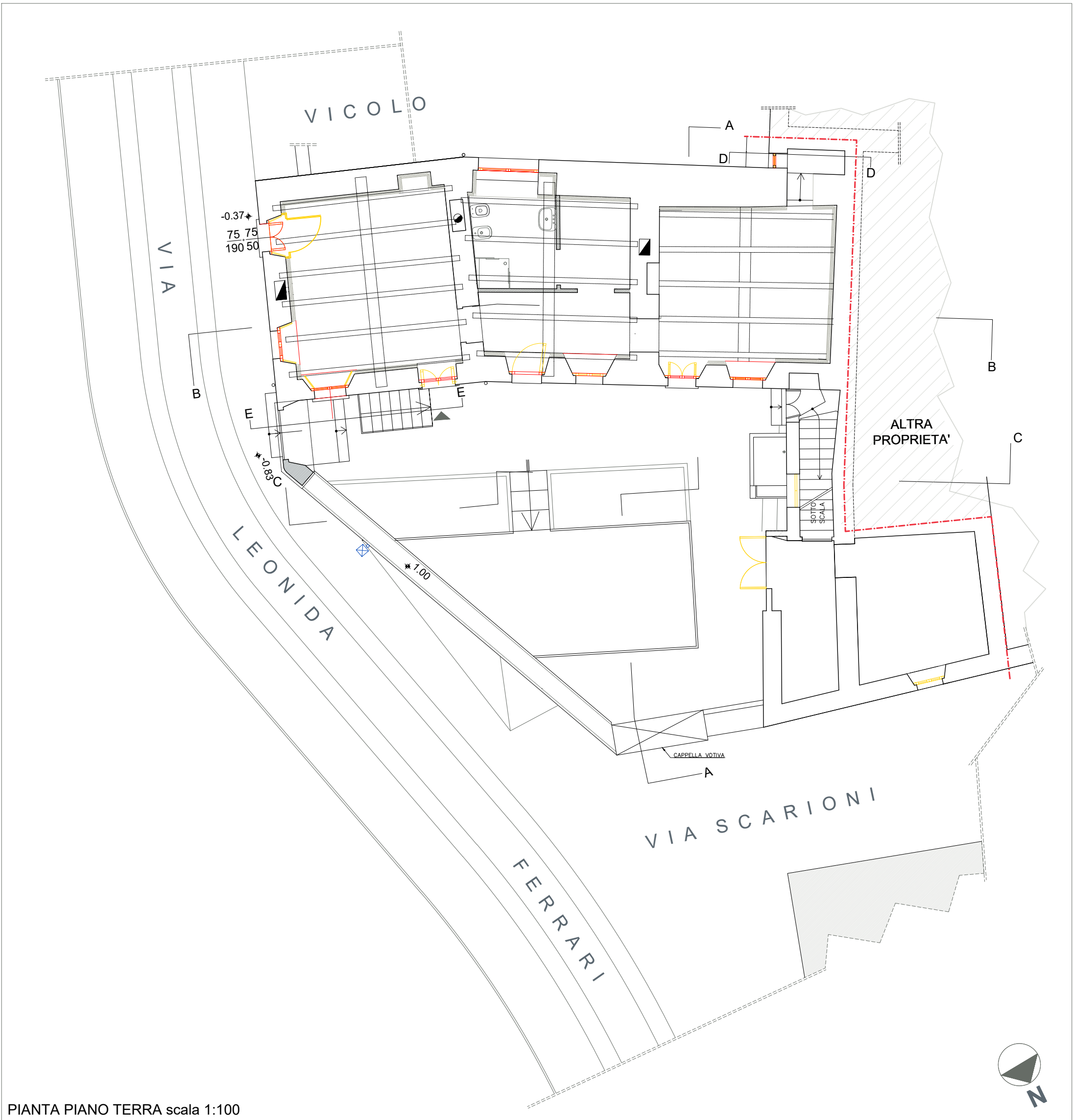
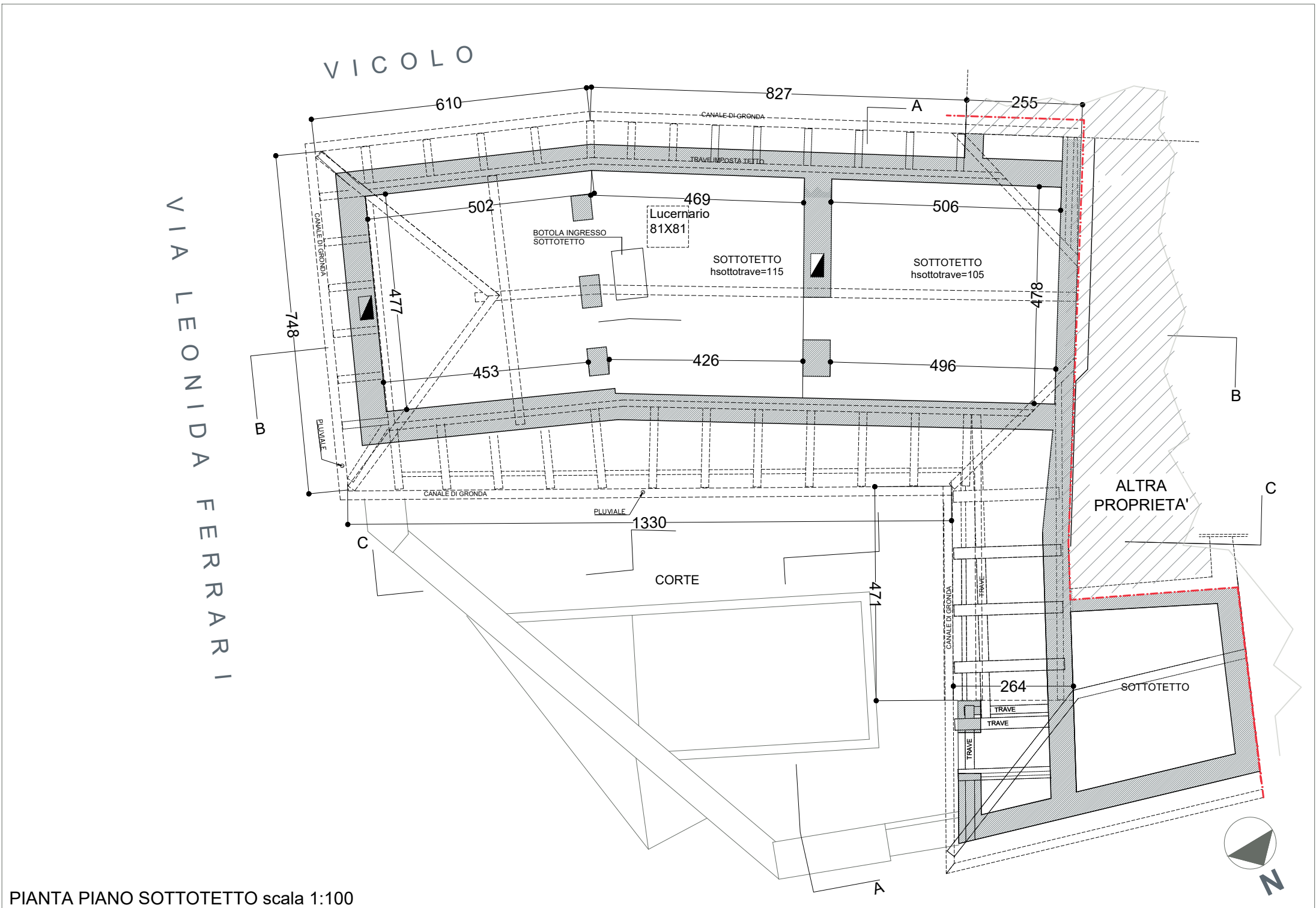
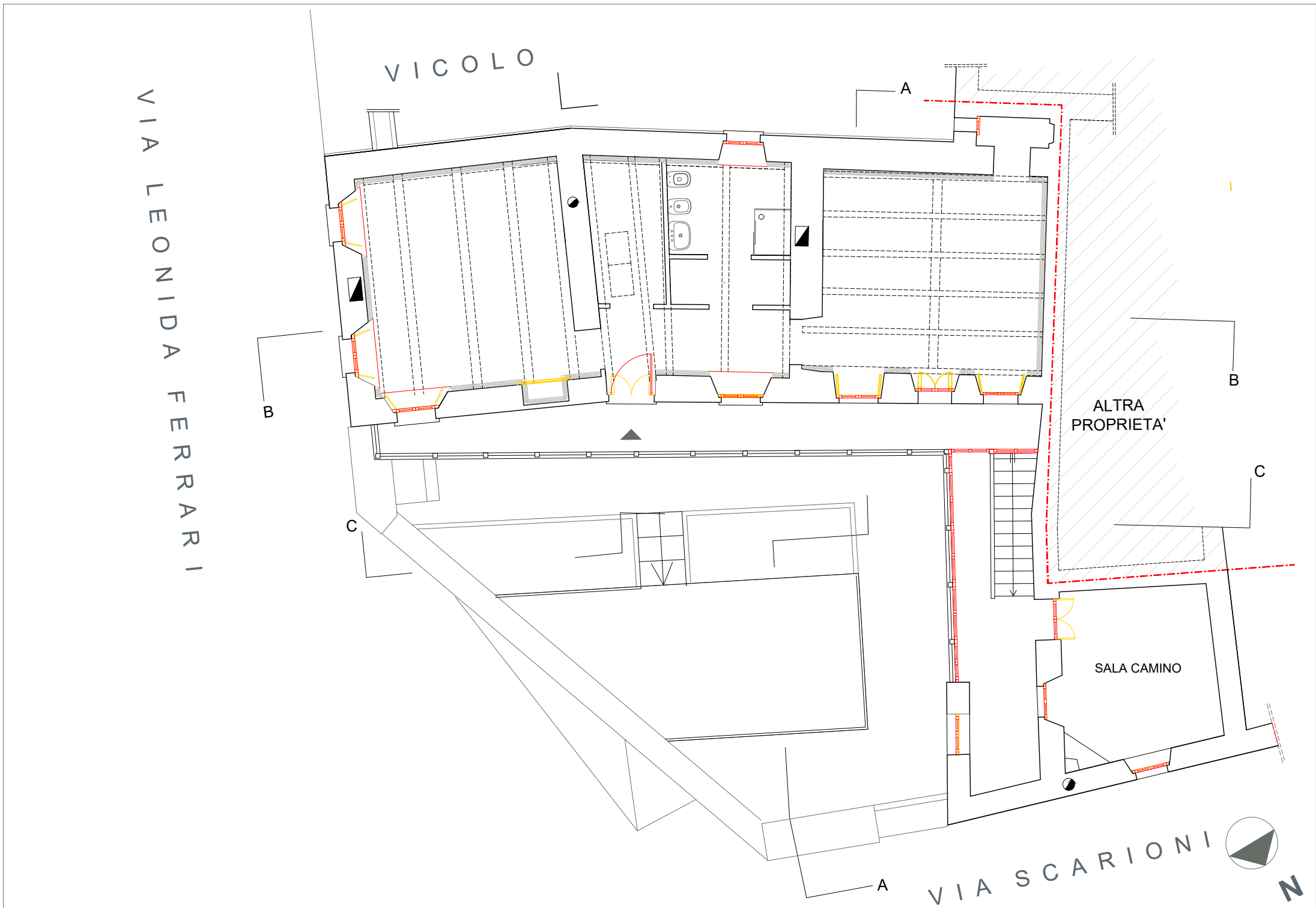


PIANTA PIANO CANTINA scala 1:100



PIANTA PIANO TERRA scala 1:100



PIANTA PIANO SOTTOTETTO scala 1:100

OPERE DI EFFICIENTAMENTO ENERGETICO DA
REALIZZARSI IN ALTRO LOTTO DI INTERVENTI



COMUNE DI MADONNA DEL SASSO
PROVINCIA DI VERBANIA

COMMITTENTE:
COMUNE DI MADONNA DEL SASSO
PIAZZA PRIMO MAGGIO
28894 MADONNA DEL SASSO (VB)



STUDIO
TECNICO
DELTA

NOVARA, VIA GNIFETTI N. 78 - TEL. 0321 627766 FAX 0321 627075
COMMITTENTE COMUNE DI MADONNA DEL SASSO (VB)
COMUNE MADONNA DEL SASSO - fraz. ARTO'
PROGETTO PROGETTO ESECUTIVO
EFFICIENTAMENTO ENERGETICO CON SOSTITUZIONE
SERRAMENTI EX CASA PARROCCHIALE fraz. ARTO'

PRIMA EMISSIONE: maggio 2023
SCALA GRAFICA: 1:100
COLLABORATORE: arch. Sara Pastore
PROGETTISTA
ESCURIALE ING. GIOVANNI

OGGETTO TAVOLA CONFRONTO
PIANTE

| | | | | | | |
|---------------|-------|--|--|--|---------------|-----------------|
| AGGIORNAMENTI | | | | | CODICE MDS | TAVOLA N. 05 |
| FILE: - | NOTE: | | | | | |