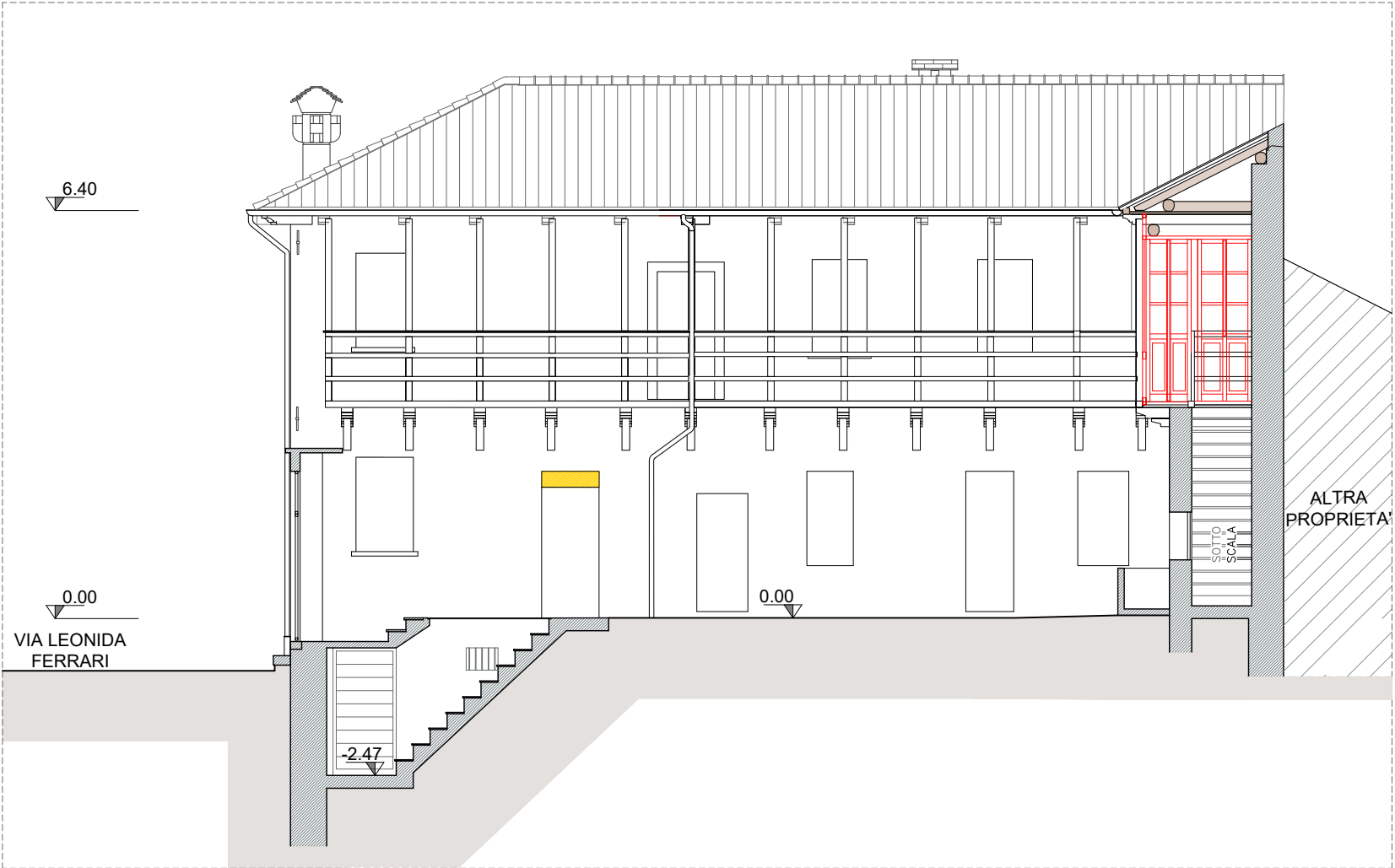




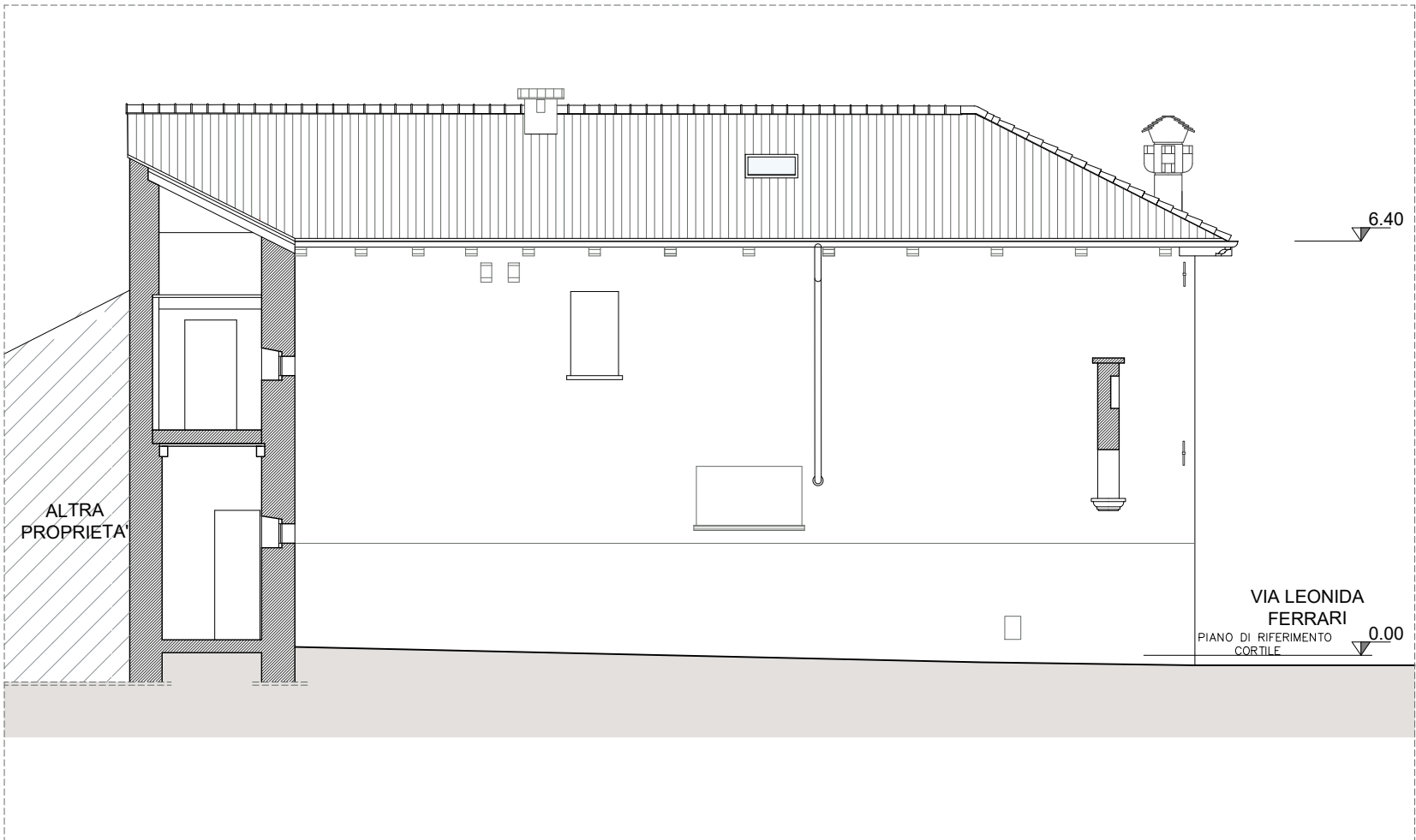
PROSPETTO EST su Via Leonida Ferrari scala 1:100



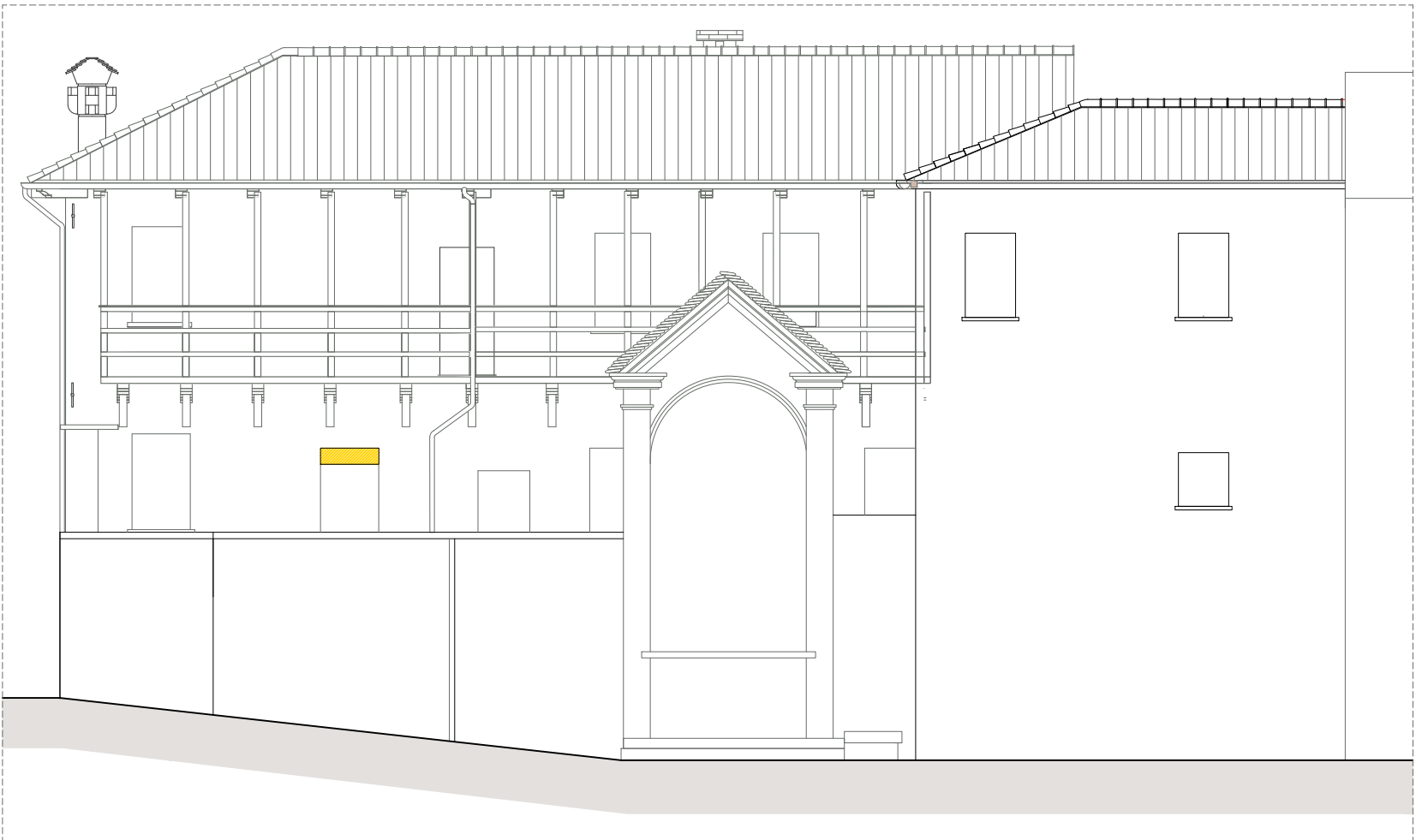
PROSPETTO NORD su Corte Interna SEZIONE C-C scala 1:100

OPERE DI ISOLAMENTO DA REALIZZARSI IN ALTRO LOTTO DI INTERVENTI

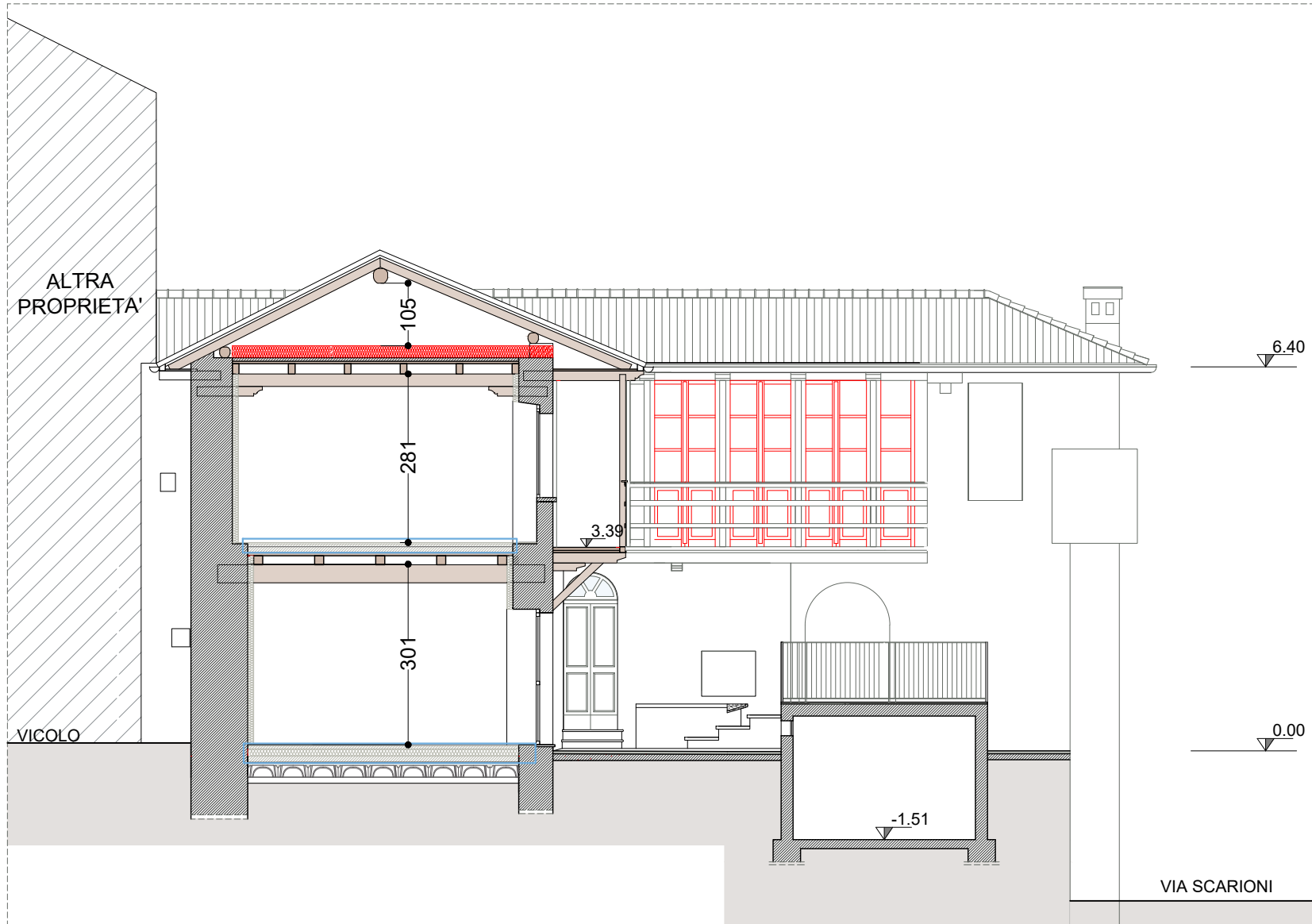
OPERE DA REALIZZARSI DI ALTRO LOTTO DI INTERVENTI



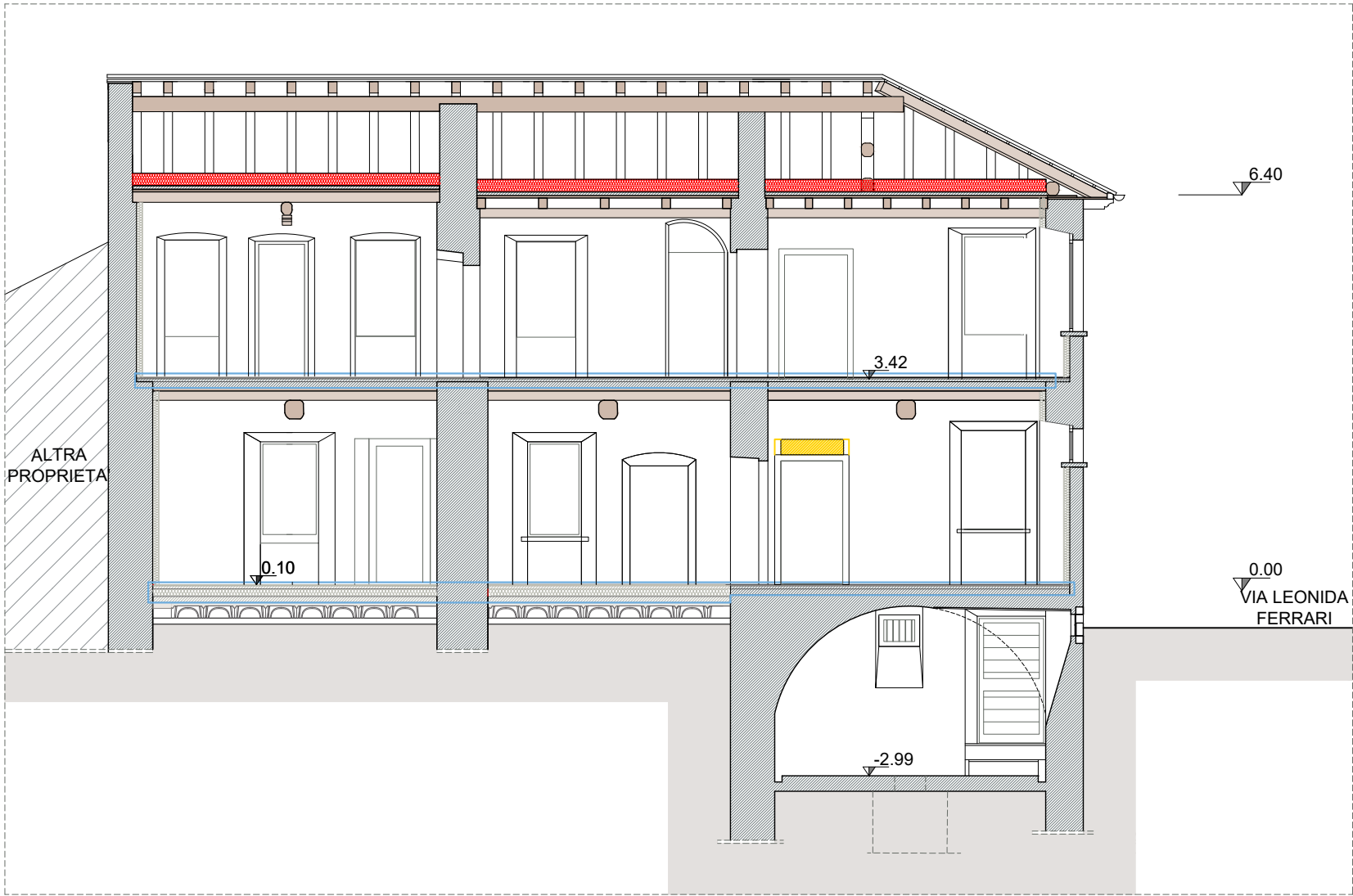
PROSPETTO SUD su Vico - SEZIONE D-D scala 1:100



PROSPETTO NORD su Vico Scarione - SEZIONE D-D scala 1:100



SEZIONE A-A scala 1:100



SEZIONE B-B scala 1:100

<div><div></div><div>COMUNE DI MADONNA DEL SASSO PROVINCIA DI VERBANIA</div></div> <div><div>COMMITTENTE: COMUNE DI MADONNA DEL SASSO PIAZZA PRIMO MAGGIO 28894 MADONNA DEL SASSO (VB)</div><div>Finanziato dall'Unione europea NextGenerationEU</div></div>			
<div><div>STUDIO TECNICO</div><div>DELTA</div></div>	NOVARA, VIA GNIFETTI N. 78 - TEL 0321 627766 FAX 0321 627075	PRIMA EMISSIONE: maggio 2023	
	COMMITTENTE	COMUNE DI MADONNA DEL SASSO (VB)	SCALA GRAFICA: 1:100
	COMUNE	MADONNA DEL SASSO - fraz ARTO'	COLLABORATORE: arch. Sara Pastore
	PROGETTO	PROGETTO ESECUTIVO EFFICIENTAMENTO ENERGETICO CON SOSTITUZIONE SERRAMENTI EX CASA PARROCCHIALE fraz. ARTO'	
OGGETTO TAVOLA		CONFRONTO PROSPETTI E SEZIONI	PROGETTISTA ESCURIALE ING. GIOVANNI
AGGIORNAMENTI			CODICE MDS
FILE: -	NOTE:		TAVOLA N. 06