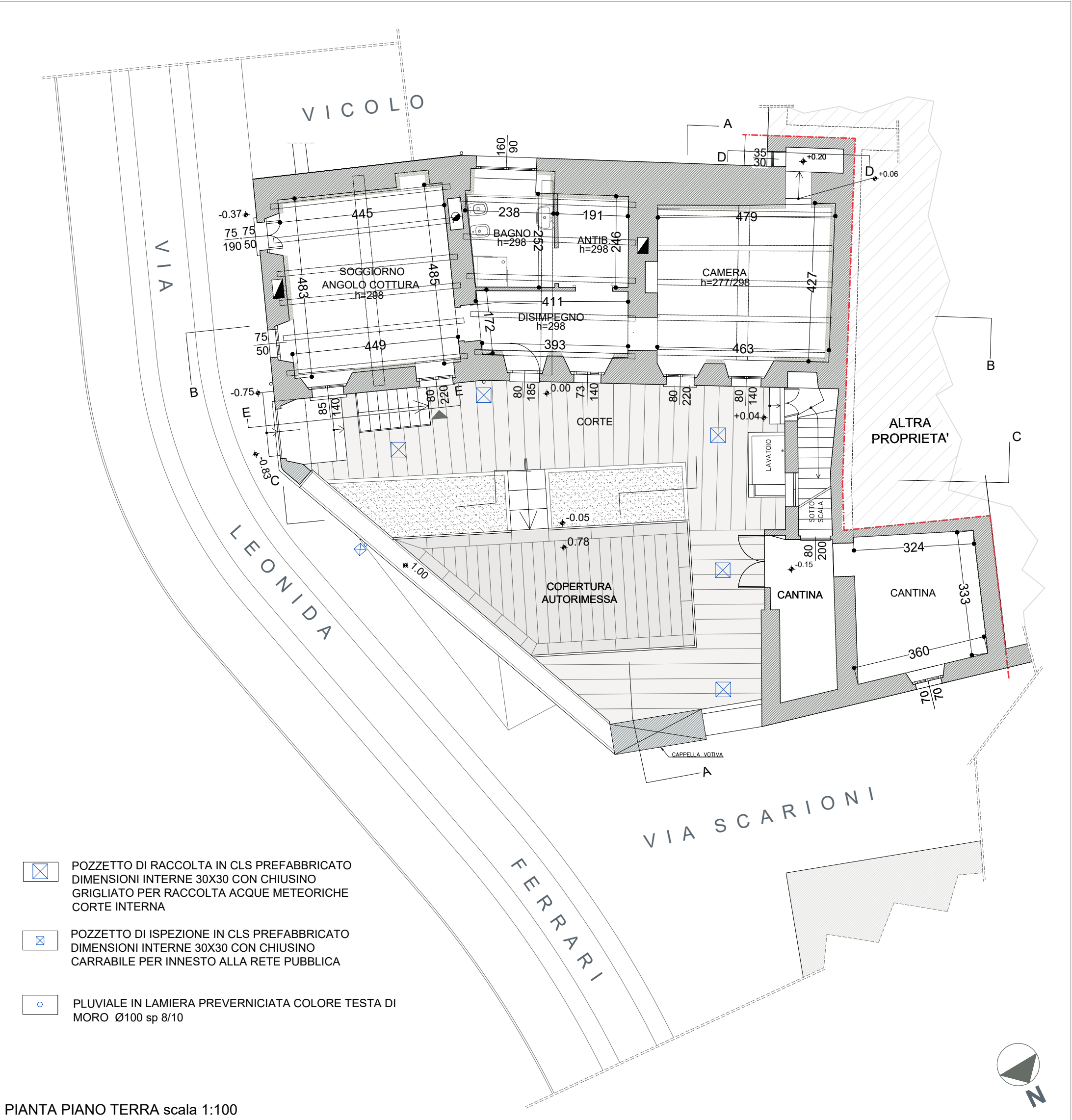
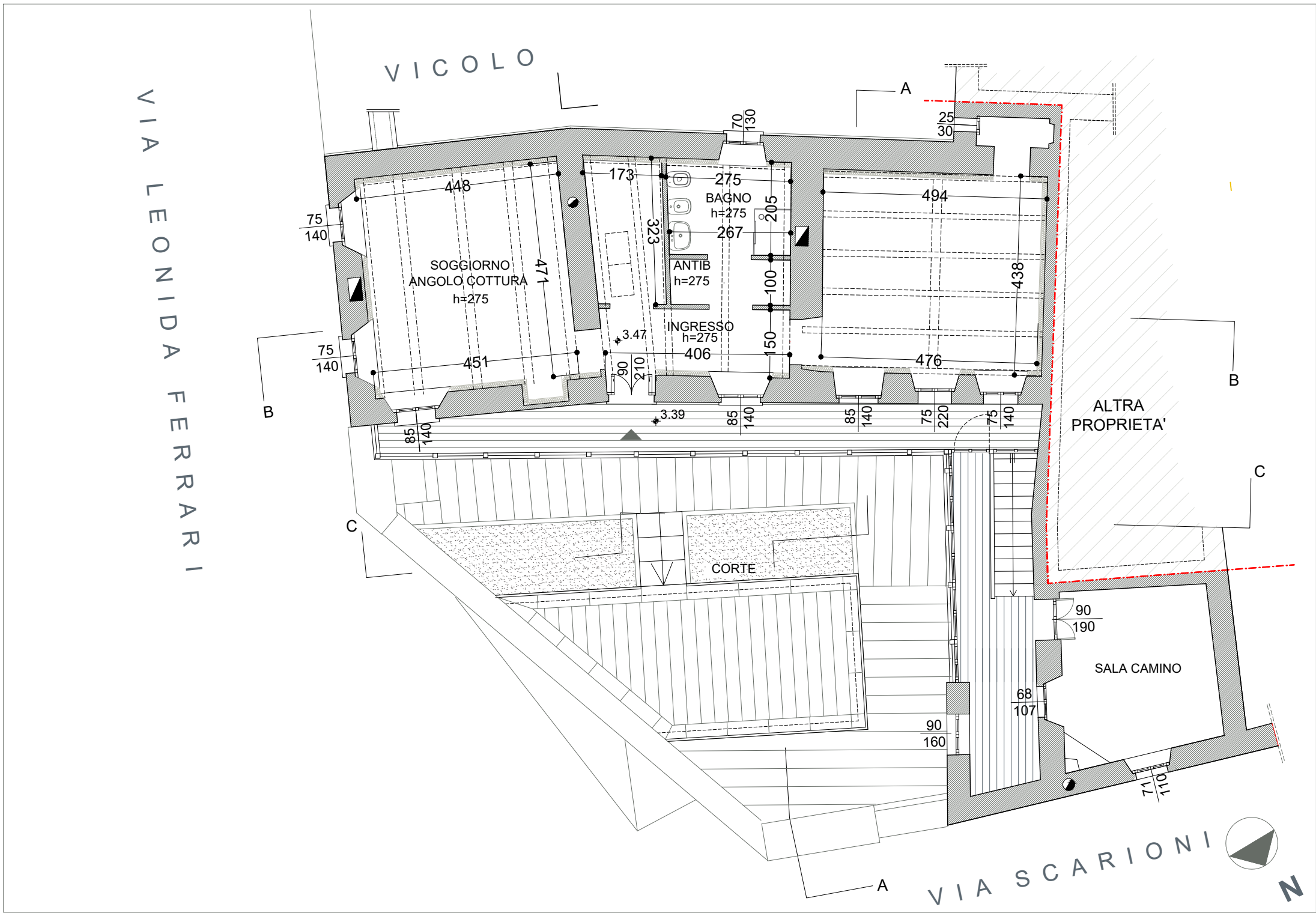
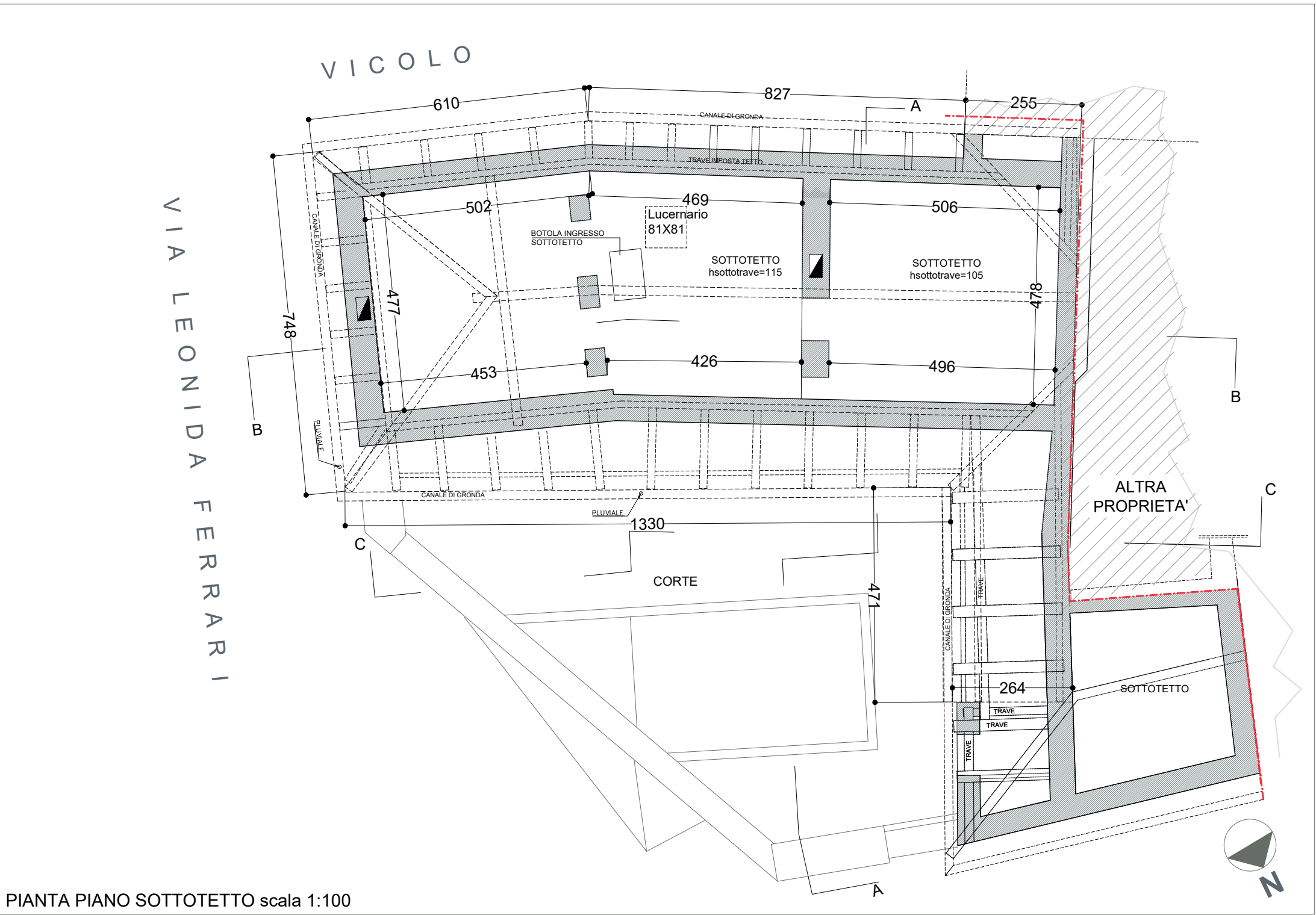


PIANTA PIANO CANTINA scala 1:100



PIANTA PIANO TERRA scala 1:100



PIANTA PIANO SOTTOTETTO scala 1:100

OPERE DI EFFICIENTAMENTO ENERGETICO DA REALIZZARSI IN ALTRO LOTTO DI INTERVENTI

LEGENDA INTERVENTI LOTTO 02 EFFICIENTAMENTO ENERGETICO

OPERE IN LEGNO

1. Sostituzione serramenti esistenti con nuovi elementi in legno lamellare di abete delle stesse dimensioni, forma e disegno dell'originale. Per quanto riguarda il colore lo stesso dovrà rispettare quanto presente attualmente e dovranno essere prodotte della campionature su indicazione della DL per la scelta della cromia più adatta

2. Gelosie esistenti. Le gelosie esistenti con disegno alla piemontese verranno mantenute e restaurate con la seguente metodologia:

Sverniciatura totale o decapaggio degli elementi lignei; Sistemazione e riparazione delle ante a lamelle consistente nella sostituzione ed integrazione delle parti mancanti o vetuste compresa la ferramenta di chiusura e la revisione delle parti metalliche non funzionanti o ossidate; trattamento di verniciatura completo con eventuali scartavetra tura e stuccatura con smalto con colori da stabilirsi con la Direzione Lavori e comunque il più possibile rispondenti all'esistente. Ove non presenti o presenti con un disegno diverso o particolarmente degradate saranno realizzate ex novo mantenendo forme, colori e materiali.

3. I nuovi portoncini di ingresso saranno realizzati su disegno di quelli presenti, saranno con apertura ad un battente ma con disegno a due ante e in legno a doghe orizzontali opportunamente verniciate con impregnante color noce opaco effetto naturale.

Il portone di ingresso (Serramento J) al Vano Scala che da Piano Terra porta a Piano Primo verrà restaurato attraverso il suo smontaggio e successivamente verrà così trattato:

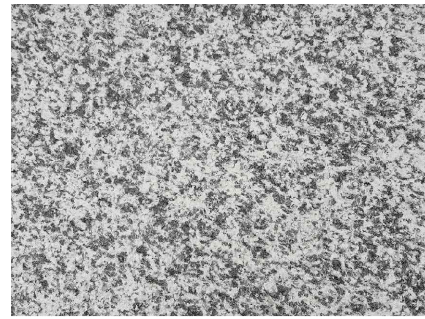
- sverniciatura totale o decapaggio compresa carteggiatura
- consolidamento che andrà a ristabilire la coesione del supporto ligneo mediante impregnazione graduale del pennello o mediante siringa di resina acrilica in soluzione;
- integrazione elementi strutturali e/o decorativi mancanti con inserimento di materiale ligneo della stessa specie legnosa originale, stagionato, comprensivi eventuali rinforzi in acciaio inox e/o materiali di origine sintetica tipi vetroresina, compresa eventuale sostituzione della ferramenta danneggiata o deteriorata con nuovi elementi;
- protezione finale della superficie con applicazione a tampone a pennello o a nebulizzazione di resine naturali con finalità protettive
- Verniciatura a due riprese per esterni con impregnante il più possibile simile al colore originario.

4. La veranda originariamente in legno e vetro colorato a chiusura della scala posta a piano primo visto il suo pessimo stato conservativo è stata completamente rimossa, al suo posto ne verrà installata una nuova con un disegno più omogeneo e integrato al contesto in cui andrà ad inserirsi. Tra i montanti della balaustra verranno realizzate delle aperture con disegno alla piemontese (pannellatura bugnata inferiore e vetrata superiore divisa in 3 specchiature) i nuovi serramenti saranno in parte fissi e in parte apribili e saranno realizzate in legno lamellare di larice con verniciatura in impregnante color castagno effetto naturale, il più possibile simile all'esistente. Si realizzeranno alcune campionature in situ per una scelta più consona e appropriata.

OPERE IN PIETRA

Verranno eseguite le opere propedeutiche all'installazione dei nuovi serramenti quali sostituzione di davanzali ammalorati o inserimento di elementi ove non esistenti. Inoltre saranno previsti dei nuovi contro davanzali attualmente non presenti che avranno come scopo quello di aiutare a livello di efficientamento energetico in quanto in grado di diminuire l'effetto ponte termico anche mediante la realizzazione di schiumaggio isolante tra i due elementi lapidei (davanzale e contro davanzale).

Davanzali, Soglie e Controdavanzali saranno in Serizzo Antigorio proveniente dalla zona del VCO a grana fine omogenea con tessitura occhiolina, con fondo bianco e striature nere con presenza di notevole quantità di mica biotite, con finitura fiammata e gocciolatoio ove necessario. Lo spessore degli elementi sarà di 7 cm



Davanzali - Soglie e Nuovi Controdavanzali in Serizzo Antigorio Fiammato spessore 7 cm

OPERE MURARIE

Le opere murarie da eseguirsi sono sostanzialmente quelle inerenti alla posa dei serramenti. In Particolare a Piano Terra il Serramento D1 verrà ampliato in altezza da quota di 200 cm a 220 cm in modo da allinearsi con le preesistenze, con ricostruzione del voltino e successiva posa di nuovo faso telaio ad L per l'installazione della nuova portafinestra.

Particolare attenzione dovrà essere posta nel recupero delle spallette con ripresa della muratura mediante cuci-scuci, ripresa dei giunti, previa accurata pulizia degli interstizi.

OPERE IN FERRO

Si procederà anche al recupero delle inferriate esistenti mediante sverniciatura dei residui di vernice e pulizia del materiale di risulta, compresa la sostituzione di materiali irreparabili o mancanti con l'integrazione con nuovi elementi lavorati a mano eventualmente saldati. Successivamente si stenderà una vernice antiruggine ad una ripresa e quindi due mani di vernice ferromicaacea di color grigio antracite.

PULIZIA CAMINI

Le canne fumarie dei camini esistenti verranno ripulite mediante raschiatura delle stesse con apposita spazzola in metallo, la pulitura di macchie sulle pareti e tutte le operazioni atte a renderle nuovamente funzionanti e adatte a futuri recuperi dei camini.

N.B.: LE MISURE DEI SERRAMENTI , PORTONCINI, GELOSIE, OPERE IN PIETRA SI INTENDONO DA VERIFICARE IN CANTIERE.

<div><div></div><div>COMUNE DI MADONNA DEL SASSO PROVINCIA DI VERBANIA</div></div> <div><div>COMMITTENTE: COMUNE DI MADONNA DEL SASSO PIAZZA PRIMO MAGGIO 28894 MADONNA DEL SASSO (VB)</div><div>Finanziato dall'Unione europea NextGenerationEU</div></div>			
<div>STUDIO TECNICO DELTA</div>	NOVARA, VIA GNIFFETTI N. 78 - TEL. 0321 627766 FAX 0321 627075	PRIMA EMISSIONE: maggio 2023	
	COMMITTENTE	COMUNE DI MADONNA DEL SASSO (VB)	SCALA GRAFICA: 1:100
	COMUNE	MADONNA DEL SASSO - fraz. ARTO'	COLLABORATORE: arch. Sara Pastore
	PROGETTO	PROGETTO ESECUTIVO EFFICIENTAMENTO ENERGETICO CON SOSTITUZIONE SERRAMENTI EX CASA PARROCCHIALE fraz. ARTO'	PROGETTISTA ESCURIALE ING. GIOVANNI
OGGETTO TAVOLA		STATO DI PROGETTO PIANTE	
AGGIORNAMENTI			CODICE MDS
FILE: -	NOTE:		TAVOLA N. 07